
6 RAUTHERMEX UND RAUVITHERM

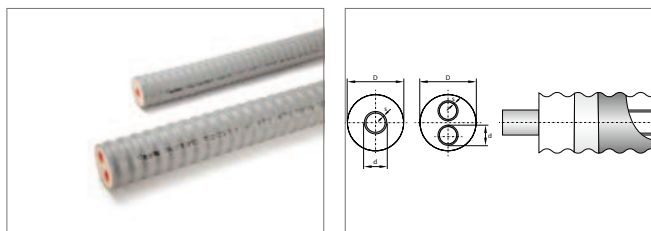
Nahwärmetechnik



6.1 RAUTHERMEX für Heizwassereinsatz, SDR 11

RAUTHERMEX, SDR 11

- Eigenschaft: - geeignet bis max. 95 °C (gleitend) und 6 bar
 - Lieferform: in Ringen
- Bestandteil: - Mediumrohr: vernetztes Polyethylen (PE-Xa) nach DIN 16892/93 und DIN EN 15632 mit orange gekennzeichnete Sauerstoff-Diffusionssperre (EVOH) nach DIN 4726
 - Dämmung aus kontinuierlich hergestelltem FCKW-freien, flexiblen Polyurethan-Hartschaum (Stangenware 160 diskontinuierlich hergestellt)
 - Außenmantel: aus grauem, gewellten, nahtlos aufextrudierten Polyethylen (PE-LLD)
- Farbe: Hellgrau



Mat.-Nr.	Bezeichnung	d mm	s mm	D mm	U-Wert W/ mK	Volumen l/m	2,8 m x 0,8 m	2,8 m x 1,2 m	Gewicht kg/m	VPE m	Preis EUR/m	
							m	m				
UNO												
13521611001	25/91	plus	25	2,3	93	0,091	0,327	370	570	1,28	570	38,80
13521711001	32/91	plus	32	2,9	93	0,111	0,539	370	570	1,38	570	43,00
13528851001 ¹	32/111	plusplus	32	2,9	113	0,0962	0,539	275	400	1,69	400	70,60
13521811001	40/91		40	3,7	93	0,138	0,835	370	570	1,48	570	45,10
13528951001 ¹	40/126	plusplus	40	3,7	128	0,1018	0,835	195	305	2,18	305	77,00
13521911001	50/111		50	4,6	113	0,142	1,307	275	400	2,11	400	64,20
13529051001 ¹	50/126	plus	50	4,6	128	0,126	1,307	195	305	2,64	305	82,00
13522011001	63/126		63	5,8	128	0,162	2,075	195	305	2,86	305	89,00
13529151001 ¹	63/142	plus	63	5,8	144	0,142	2,075	140	225	3,49	225	107,70
13522111001	75/162	plus	75	6,8	164	0,162	2,961	95	150	4,37	150	109,70
13522211001	90/162		90	8,2	164	0,206	4,254	95	150	5,02	150	123,90
13529251001 ¹	90/182	plus	90	8,2	185	0,175	4,254	52	86	5,61	86	151,30
13522311001	110/162		110	10	164	0,296	6,362	95	150	5,78	150	148,70
13529351001 ¹	110/182	plus	110	10	185	0,236	6,362	52	86	6,64	86	173,90
13566651001 ¹	110/202	plusplus	110	10	202	0,2	6,362	46 ²	75	7,29	75	202,10
13522411002	125/182		125	11,4	185	0,303	8,203	52	86	7,2	86	194,70
13566371001 ¹	125/202	plus	125	11,4	206	0,277	8,203	46 ²	75	7,85	75	251,30
13038671001	140/202		140	12,7	206	0,308	10,315	46 ²	75	8,38	75	322,10
13522511001 ¹	160/250		160	14,6	207	0,303	13,437	12 ³		14,17	12	327,80
DUO												
13566421001 ¹	20 + 20/111	plus	20	1,9	113	0,1068	0,206	275	400	1,65	400	57,90
13522611001	25 + 25/111	plus	25	2,3	113	0,1285	0,327	275	400	1,85	400	57,90
13522711001	32 + 32/111		32	2,9	113	0,169	0,539	275	400	2,11	400	64,60
13529451001 ¹	32 + 32/126	plus	32	2,9	128	0,1431	0,539	195	305	2,5	305	74,20
13522811001	40 + 40/126		40	3,7	128	0,1909	0,835	195	305	2,75	305	79,90
13529551001 ¹	40 + 40/142	plus	40	3,7	144	0,1594	0,835	140	225	3,32	225	103,10
13522911001	50 + 50/162		50	4,6	164	0,195	1,307	95	150	4,25	150	108,90
13529651001 ¹	50 + 50/182	plus	50	4,6	185	0,166	1,307	52	86	4,9	86	136,20
13523011001	63 + 63/182		63	5,8	185	0,238	2,075	52	86	5,45	86	151,30
13566121001 ¹	63 + 63/202	plus	63	5,8	206	0,208	2,075	46 ²	75	5,9	75	185,60
13566711001	75 + 75/202		75	6,8	206	0,28	2,961	46 ²	75	6,7	75	201,20

¹ auftragsbezogene Fertigung, Mindestbestellmenge 500 m

² bei Außendurchmesser 202 ist der max. Außendurchmesser des Ringbundes 2,9 m

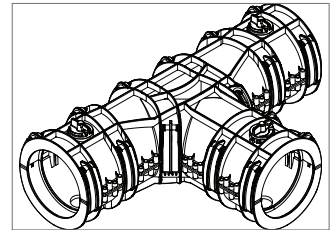
³ 12 m Stangenware

6.2 Nachisolierung RAUTHERMEX Rohre

RAUTHERMEX T-Muffenset für Abzweige

- Eigenschaft:
- zur Anpassung der T-Muffe an den Mantelrohrdurchmesser der RAUTHERMEX Rohre ist die Muffe an 3 Abgängen mit jeweils einem Muffendichtring abzudichten
 - zur Dämmung ist der REHAU Muffenschaum zu verwenden

- Bestandteil:
- Muffenschalenset aus ABS (76 - 126 bzw. 76 - 182)
 - Klammern aus POM (16 bzw. 27)
 - Muffenstopfen aus POM inkl. Ventil, Dichtring und Verschlussstopfen (3)
 - Muffenkleber (1)
 - Montageanweisung

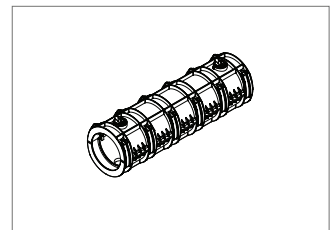


Mat.-Nr.	Bezeichnung	Mantel d _{min} mm	Mantel d _{max} mm	L mm	H mm	Gewicht kg/St	VPE St	Preis EUR/St
13300551001	T-Muffenset klein Generation III	76	126	643	415	2,8	1	197,30
13510541001	T-Muffenset groß	76	182	740	500	8	1	305,90

RAUTHERMEX I-Muffenset für Verbindungen

- Eigenschaft:
- zur Anpassung der I-Muffe an den Mantelrohrdurchmesser der RAUTHERMEX Rohre ist die Muffe an 2 Abgängen mit jeweils einem Muffendichtring abzudichten
 - zur Dämmung ist der REHAU Muffenschaum zu verwenden

- Bestandteil:
- Muffenschalenset aus ABS (76 - 126 bzw. 76 - 182)
 - Klammern aus POM (12 bzw. 22)
 - Muffenstopfen aus POM inkl. Ventil, Dichtring und Verschlussstopfen (2)
 - Muffenkleber (1)
 - Montageanweisung

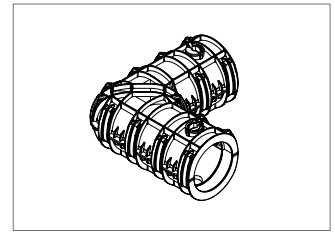


Mat.-Nr.	Bezeichnung	Mantel d _{min} mm	Mantel d _{max} mm	L mm	Gewicht kg/St	VPE St	Preis EUR/St
13300561001	I-Muffenset klein Generation III	76	126	642	2,2	1	138,90
13520381001	I-Muffenset groß	76	182	752	4,5	1	266,00

RAUTHERMEX L-Muffenset für Verbindungen

- Eigenschaft:
- zur Anpassung der L-Muffe an den Mantelrohrdurchmesser der RAUTHERMEX Rohre ist die Muffe an 2 Abgängen mit jeweils einem Muffendichtring abzudichten
 - zur Dämmung ist der REHAU Muffenschaum zu verwenden

- Bestandteil:
- Muffenschalenset aus ABS (76 - 126 bzw. 76 - 182)
 - Klammern aus POM (14 bzw. 22)
 - Muffenstopfen aus POM inkl. Ventil, Dichtring und Verschlussstopfen (2)
 - Muffenkleber (1)
 - Montageanweisung



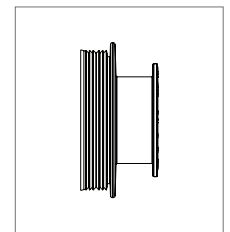
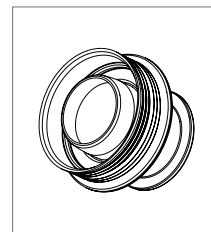
Mat.-Nr.	Bezeichnung	Mantel d _{min}	Mantel d _{max}	L	H	Gewicht kg/St	VPE St	Preis EUR/St
		mm	mm	mm	mm			
13300571001	L-Muffenset klein Generation III	76	126	415	415	2,1	1	156,40
13520391001	L-Muffenset groß	76	182	508	508	4,4	1	303,60

RAUTHERMEX Muffendichtring klein

Anwendung: zur Abdichtung der Clipmuffe gegen das Mantelrohr der RAUTHERMEX Rohre

- Eigenschaft:
- jeder Muffenabgang ist mit passendem Muffendichtring abzudichten
 - Innendurchmesser Muffendichtring = Außendurchmesser Rohr

- Material:
- EPDM
 - Edelstahl-Spannband
 - Hartkunststoff als Stützring



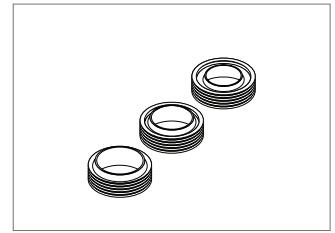
Mat.-Nr.	Bezeichnung	D _i	Gewicht kg/St	VPE St	Preis EUR/St
		mm			
13300161001	76 mm, passend für Muffe klein	76	0,39	1	19,90
13300171001	91 mm, passend für Muffe klein	91	0,33	1	20,00
13300181001	111 mm, passend für Muffe klein	111	0,21	1	20,40
13300191001	126 mm, passend für Muffe klein	126	0,1	1	20,60

RAUTHERMEX Muffendichtring groß

Anwendung: zur Abdichtung der Clipmuffe gegen das Mantelrohr der RAUTHERMEX Rohre

- Eigenschaft:
- jeder Muffenabgang ist mit passendem Muffendichtring abzudichten
 - Innendurchmesser Muffendichtring = Außendurchmesser Rohr

Material: EPDM



Mat.-Nr.	Bezeichnung	D _i	Gewicht	VPE	Preis
		mm	kg/St	St	EUR/St
13510551001 ¹	76 mm, passend für Muffe groß	76	1,06	1	54,00
13510561001	91 mm, passend für Muffe groß	91	1,04	1	52,00
13510571001	111 mm, passend für Muffe groß	111	0,9	1	51,30
13510581001	126 mm, passend für Muffe groß	126	0,82	1	37,10
13510591001	142 mm, passend für Muffe groß	142	0,88	1	34,70
13510611001	162 mm, passend für Muffe groß	162	0,78	1	32,10
13510621001	182 mm, passend für Muffe groß	182	0,58	1	26,90

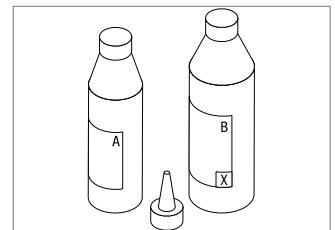
¹ auftragsbezogene Fertigung

REHAU Muffenschaum

Anwendung: zum Dämmen von RAUTHERMEX Clipmuffen und REHAU Schrumpfmuffen

- Bestandteil:
- Schaumflasche Komponente A
 - Schaumflasche Komponente B
 - Dosierkappe
 - Montageanweisung

Hinweis: Montageanweisung und Sicherheitsdatenblätter beachten

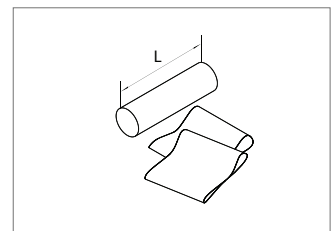
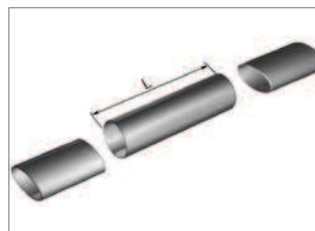


Mat.-Nr.	Bezeichnung	passend für RAUTHERMEX Clipmuffe	passend für Schrumpfmuffe	Gewicht	VPE	Preis
				kg/St	St	EUR/St
12983571001	Größe 5	RTX I- und L-Muffe klein	Schrumpfmuffe I klein	0,875	1	23,70
12095961001	Größe 6	RTX T-Muffe klein	Schrumpfmuffe L klein	1,055	1	29,20
13524131001	Größe 8	RTX I- und L-Muffe groß	Schrumpfmuffe I groß	1,712	1	40,40
13510631001	Größe 9.1	RTX T-Muffe groß	Schrumpfmuffe T groß	2,212	1	48,10

RAUTHERMEX Verbindungsmuffenset Sondermaße

Anwendung: Rohre zur Dämmung der Rohrverbindungen zwischen RAUTHERMEX und/oder KMR

- Bestandteil:
- PE-Formteil
 - Schleifband
 - Schrumpfbänder bzw. Schrumpfschläuche
 - Entlüftungstopfen
 - Polyurethan-Muffenschaum



Mat.-Nr.	Bezeichnung	Mantel d _{min}	Mantel d _{max}	L	Gewicht	VPE	Preis
		mm	mm	mm	kg/St	St	EUR/St
12156271001 ¹	Sondermaß 182/250 mm	182	250	600	3,8	1	283,40
12156281001 ¹	Sondermaß 202/250 mm	202	250	600	3,9	1	292,90
12988221001 ¹	Sondermaß 250/250 mm	250	250	600	4	1	302,40

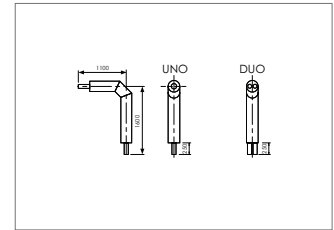
¹ auftragsbezogene Fertigung

6.3 Hauseinführung RAUTHERMEX

REHAU Hauseinführungsbogen für Heizwassertransport

- Eigenschaft:
- geeignet bis max. 95 °C (gleitend) und 6 bar
 - Winkel im Außenmantel aus Segmenten im Spiegelschweißverfahren hergestellt
 - Schenkellänge: 1100 mm x 1600 mm
 - Schenkellänge: bei 160/250, 1500 mm x 1500 mm
 - freiliegende Rohrenden: 250 mm

- Bestandteil:
- gebogenem Mediumrohr aus vernetztem Polyethylen (PE-Xa) nach DIN 16892/93, DIN EN 15632 und Sauerstoff-Diffusionssperre (EVOH) nach DIN 4726
 - Dämmung aus FCKW-freien Polyurethan-Hartschaum
 - Mantelrohr: PE-HD schwarz



Mat.-Nr.	Bezeichnung	d	s	D	Gewicht	VPE	Preis
		mm	mm	mm	kg/St	St	EUR/St
UNO							
12400041001 ^{†1}	25/91	25	2,3	90	2,85	1	259,60
12400641001	32/91	32	2,9	90	3,07	1	266,40
12400741001	40/91	40	3,7	110	3,47	1	272,00
12400841001	50/111	50	4,6	110	4,92	1	300,10
12400941001	63/126	63	5,8	125	6,5	1	383,70
12400541001	75/162	75	6,8	160	8,47	1	482,50
12401141001	90/162	90	8,2	160	11,4	1	530,20
12401241001	110/162	110	10	160	14,23	1	631,30
12228271001 ^{†1}	125/182	125	11,4	180	16,03	1	822,00
12228371001 ^{†1}	160/250	160	14,6	250	25,37	1	1.468,00
DUO							
12401941001	25 + 25/111	2x	25	2,3	110	4,71	357,20
12402241001	32 + 32/111	2x	32	2,9	110	4,67	417,20
12402341001	40 + 40/126	2x	40	3,7	125	7,42	456,40
12402441001	50 + 50/162	2x	50	4,6	160	9,9	548,20
12437881001	63 + 63/182	2x	63	5,8	180	13,2	729,90
13153751001 ^{†1}	75 + 75/202	2x	75	6,8	200	14,6	877,20

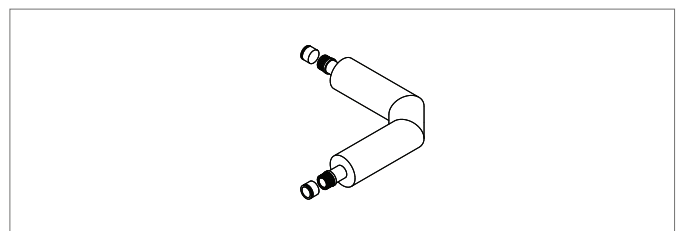
^{†1} auftragsbezogene Fertigung

RAUTHERMEX Hauseinführungsbogen für Heizwassertransport (Stahl)

- Eigenschaft:
- geeignet bis max. 95 °C (gleitend) und 6 bar
 - Schenkellänge: 1100 mm x 1100 mm

- Bestandteil:
- Mediumrohr
 - Dämmung
 - Mantelrohr
 - zwei angeschweißten REHAU Übergängen mit Schweißende, Abmessung 140 x 12,7 mm / 160 x 14,6 mm
 - zwei REHAU Schiebehülsen

- Material:
- vorgedämmtes Mediumrohr: Stahl
 - Dämmung: FCKW-freier Polyurethan-Hartschaum
 - Mantelrohr: PE-HD schwarz



Mat.-Nr.	Bezeichnung	Abmessung Übergang	Abmessung Schiebehülse	d	Gewicht	VPE	Preis
				mm	kg/St	St	EUR/St
12091381001 ^{†1}	140/225 mm, Stahl	140 x 12,7 - 139,7 x 3,6	140 x 12,7	225	70	1	2.221,50
12012271001 ^{†1}	160/250 mm, Stahl	160 x 14,6 - 168,3 x 4,1	160 x 14,6	250	80	1	2.299,20

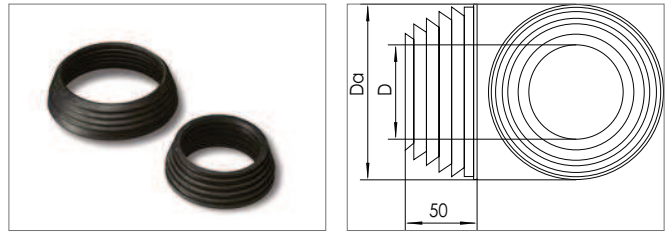
^{†1} auftragsbezogene Fertigung

Mauerdichtring

Anwendung: geeignet als Hauseinführung durch Mauerwerke, in Verbindung mit handelsüblichen Quellmörtel bei nicht drückendem Wasser bis 2 m Wassersäule

Material: profiliertes Naturkautschuk

Farbe: Schwarz (RAL 9005)



Mat.-Nr.	Bezeichnung	D	D _a	RTX UNO	RTX DUO	RVT UNO	RVT DUO	Gewicht	VPE	Preis
		mm	mm							
12403531001 ¹	76/118 mm	76	118	für cool 25, 32 und TW 20, 25, 32				0,3	1	17,30
12403631001	91/133 mm	91	133	25, 32, 40				0,4	1	22,90
12403731001	111/153 mm	111	153	32 P, 50 ²				0,5	1	27,60
12403831001	126/168 mm	126	168	40 P, 50 P, 63 ²		32 P, 40		0,5	1	31,30
12403931001	142/183 mm	142	183	63 P ²		40 P		0,6	1	31,60
12404031001	162/203 mm	162	203	75 P, 90, 110		50		0,7	1	37,20
12391011001	182/223 mm	182	223	90 P, 110 P, 125 ²		50 P, 63		0,8	1	43,30
13532781001	202/234 mm	202	234	110 PP, 125 P, 140 ²		63 P, 75		0,9	1	50,60
12199831001 ¹	225/261 mm	225	261	für Hauseinführungsbogen 140/225				1	1	51,50
12988181001 ¹	250/286 mm	250	286	160				1,1	1	56,50

¹ auftragsbezogene Fertigung

² P = plus Isolierung, PP = plusplus Isolierung

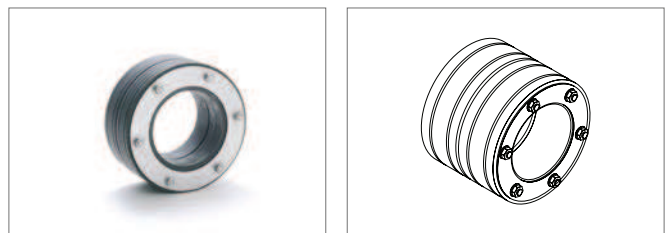
RAUTHERMEX Mauerdichtflansch FA 80

Anwendung: als Abdichtung durch Betonwerke und im Futterrohr durch Mauerwerke bei drückendem Wasser, bis 15 m Wassersäule in Kombination mit RAUTHERMEX

Eigenschaft: Breite: ca. 90 mm

Bestandteil: - Dichtungsgummi EPDM Shore 40° ± 5°
- Dichtplatten und Schrauben aus V2A

Hinweis: zur Zentrierung der Rohre wird zusätzlich der Mauerdichtflansch FA 40 empfohlen



Mat.-Nr.	Bezeichnung	D _i	M	SW	Kernlochbohrung D _a	Gewicht	VPE	Preis
		mm	Nm	mm				
12854211001 ¹	76/125	76	5	10	125	1,054	1	105,40
12854311001	91/150	91	5	10	150	1,612	1	148,50
12854411001	111/200	111	10	13	200	3,092	1	206,70
12854511001	126/200	126	10	13	200	2,564	1	222,20
12854611001	142/200	142	10	13	200	2,35	1	231,40
12854711001	162/250	162	10	13	250	3,764	1	290,90
12854811001	182/250	182	10	13	250	3,236	1	310,90
12193761001	202/300	202	10	13	300	5,28	1	645,90
12988121001 ¹	250/350	250	10	13	350	7,2	1	792,60

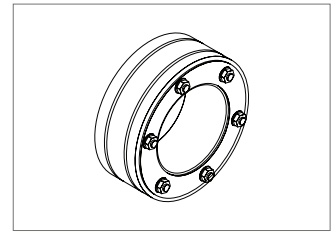
¹ auftragsbezogene Fertigung

RAUTHERMEX Mauerdichtflansch FA 40

Anwendung: - als Zentrierung der Rohre im Futterrohr oder Kernlochbohrung
 - als Abdichtung durch Betonwerke und im Futterrohr durch Mauerwerke bei drückendem Wasser, bis 5 m Wassersäule in Kombination mit RAUTHERMEX-Rohren für Außendurchmesser 162-250 mm

Eigenschaft: Breite: ca. 50 mm

Bestandteil: - Dichtungsgummi EPDM Shore 40° ± 5°
 - Dichtplatten und Schrauben aus V2A
 - Schraubenfett und Dichtungsgummi nach KTW-Empfehlung

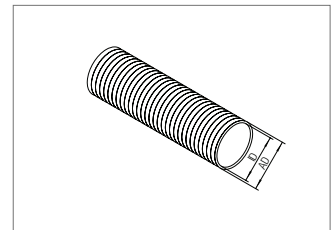


Mat.-Nr.	Bezeichnung	D _i mm	M Nm	SW	Kernlochbohrung D _a mm	Gewicht kg/St	VPE St	Preis EUR/St
12854911001 ^{*1}	76/125	76	6	10	125	0,676	1	69,90
12855011001	91/150	91	5	10	150	1,072	1	87,20
12855111001	111/200	111	10	13	200	2,066	1	125,90
12855211001	126/200	126	10	13	200	1,668	1	133,70
12855311001	142/200	142	10	13	200	1,47	1	132,60
12855411001	162/250	162	10	13	250	2,43	1	185,30
12855511001	182/250	182	10	13	250	2,488	1	190,90
12183111001	202/300	202	10	13	300	3,472	1	400,90
12988151001 ^{*1}	250/350	250	10	13	350	5,102	1	477,80

^{*1} auftragsbezogene Fertigung

RAUTHERMEX Futterrohr

Anwendung: geeignet für Mauerdichtflansch FA 40 und FA 80
 Eigenschaft: - stark aufgeraute Oberfläche zur sicheren Abdichtung gegenüber Beton
 - Futterrohr kann zusammen mit Schalungshalter in Betonbauten einbetoniert werden



Mat.-Nr.	Bezeichnung	ID mm	AD mm	L mm	Gewicht kg/St	VPE St	Preis EUR/St
12227741001 ^{*1}	ID 125 (131 x 3,0)	125	131	600	1,19	1	56,40
12227841001 ^{*1}	ID 150 (160 x 5,0)	150	160	600	1,95	1	62,40
12227941001	ID 200 (210 x 5,0)	200	210	600	2,76	1	83,00
12228041001	ID 250 (280 x 15)	250	280	600	9,41	1	196,40

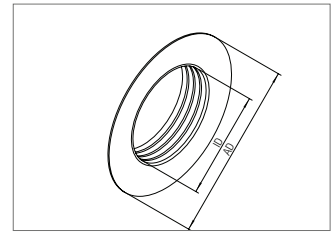
^{*1} auftragsbezogene Fertigung

Schalungshalterung

Anwendung: zur Fixierung der Futterrohre in Betonwandschalungen

Material: PE-LD

Farbe: Gelb



Mat.-Nr.	Bezeichnung	ID	AD	L	Gewicht	VPE	Preis
		mm	mm	mm	kg/St	St	EUR/St
12228141001 ¹	für Futterrohr ID 125 mm	125	205	20	0,067	1	21,80
12228241001 ¹	für Futterrohr ID 150 mm	150	245	20	0,102	1	25,60
12228341001 ¹	für Futterrohr ID 200 mm	200	300	18	0,152	1	32,50
12228441001	für Futterrohr ID 250 mm	250	395	18	0,294	1	38,80

¹ auftragsbezogene Fertigung

Epoxydharz-Kit

Anwendung: zur Versiegelung des Betons bei Kernlochbohrungen

Bestandteil: - Zwei-Komponenten-Epoxydharz

- Pinsel (Länge: ca. 40 cm)

- 1 Paar Latex-Handschuhe

- Montageanweisung

Hinweis: Montageanweisung und Sicherheitsdatenblätter beachten

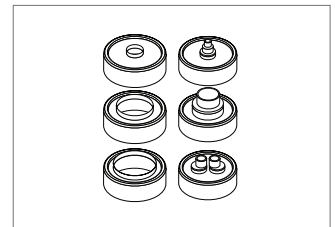


Mat.-Nr.	Bezeichnung	Gewicht	VPE	Preis
		kg/St	St	EUR/St
12228541001	Bohrlochkonservierung für 3,5 qm Fläche	1,4	1	103,00

Gummiendkappe RAUTHERMEX

Anwendung: geeignet für den Schutz der Schaumrohrenden vor Feuchtigkeit

Material: EPDM

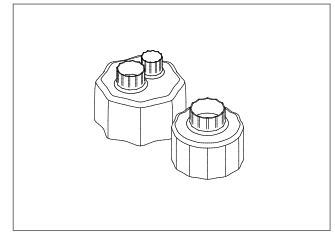


Mat.-Nr.	Bezeichnung	Gewicht	VPE	Preis
		kg/St	St	EUR/St
UNO				
12163971001	UNO 25-40 / 91	0,1	1	18,80
12163981001	UNO 32-50 / 111	0,12	1	21,60
12181791001	UNO 40-63 / 126	0,119	1	23,90
13200211001	UNO 50-63 / 142-150	0,3	1	15,70
12181851001	UNO 75-110 / 162-175	0,162	1	25,60
12181861001	UNO 90-125 / 175-182	0,209	1	27,10
13200411001	UNO 110 / 190-202	0,3	1	18,30
12181871001	UNO 140 / 202	0,221	1	28,30
12181881001	UNO 160 / 250	0,247	1	29,80
DUO				
12163991001	DUO 20-32 / 111	0,12	1	20,40
12181891001	DUO 32-40 / 126	0,113	1	22,10
13200071001	DUO 25-40 / 142-150	0,3	1	32,70
12181911001	DUO 50 / 162	0,144	1	24,40
12181921001	DUO 50-63 / 182	0,177	1	26,30
13200611001	DUO 63-75 / 202-210	0,3	1	27,80

RAUTHERMEX Schrumpfkappe

Anwendung: geeignet für den Schutz der Schaumrohrenden vor Feuchtigkeit

Bestandteil: hochschrumpfendes PE-X mit Kleber



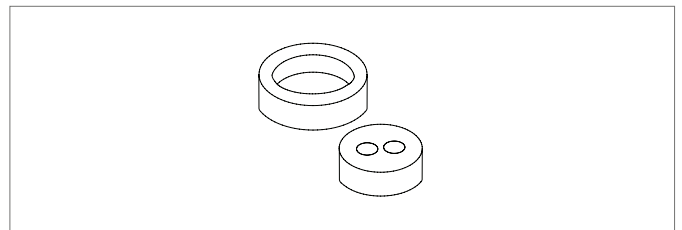
Mat.-Nr.	Bezeichnung	Gewicht	VPE	Preis
		kg/St	St	EUR/St
UNO				
12099611001	UNO 25-50 / 76-126	0,1	1	29,60
12099621001	UNO 50-75 / 126-150	0,12	1	34,80
12099631001	UNO 75-140 / 162-210	0,14	1	47,00
12988211001 ^{*1}	UNO 160 / 250	0,5	1	102,80
DUO				
12099641001	DUO 20-25 / 91-126	0,11	1	71,10
12099661001	DUO 20-50 / 111-150	0,12	1	84,10
12099671001	DUO 50 / 162-202	0,14	1	104,60
12099681001	DUO 63-75 / 182-210	0,13	1	126,70

^{*1} auftragsbezogene Fertigung

RAUTHERMEX Aufsteckendkappe

Anwendung: geeignet zur Abdeckung der Schaumrohrenden in trockenen Räumen

Material: PE-LD



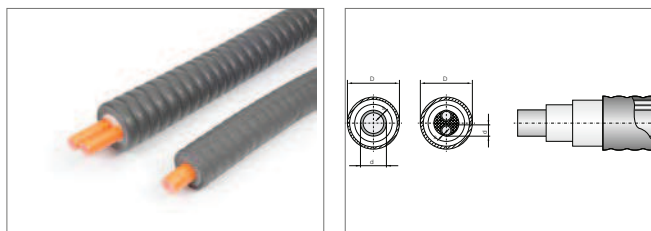
Mat.-Nr.	Bezeichnung	Gewicht	VPE	Preis
		kg/St	St	EUR/St
UNO				
12425441001 ^{*1}	25/91	0,1	1	16,00
12469891001	32/91	0,11	1	16,00
12425841001	40/91	0,11	1	16,00
12426041001	50/111	0,12	1	19,90
12426241001	63/126	0,12	1	22,40
12426541001	75/162	0,14	1	26,90
12426641001	90/162	0,14	1	26,90
12426741001	110/162	0,14	1	26,90
12883741001 ^{*1}	125/182	0,15	1	28,10
DUO				
12403131001	25 + 25/111	0,11	1	16,00
12427241001	32 + 32/111	0,12	1	16,00
12427541001	40 + 40/126	0,14	1	16,60
12427841001	50 + 50/162	0,14	1	19,20
12390911001	63 + 63/182	0,15	1	23,10

^{*1} auftragsbezogene Fertigung

6.4 RAUVITHERM für Heizwassereinsatz, SDR 11

RAUVITHERM, SDR 11

- Eigenschaft: - geeignet bis max. 95 °C (gleitend) und 6 bar
 - Lieferform: in Ringen
- Bestandteil: - Mediumrohr
 - Dämmung
 - Außenmantel
- Material: - Mediumrohr: vernetztes Polyethylen (PE-Xa) nach DIN 16892/93 und DIN EN 15632 mit orange gekennzeichnete Sauerstoff-Diffusionssperre (EVOH) nach DIN 4726
 - Dämmung: vernetzte PE-Schaumplatten und bei DUO-Rohren zusätzlich aus einer geschäumten Kerndämmung
 - Außenmantel: aus schwarzem, gewellten, nahtlos aufextrudierten Polyethylen (PE-LLD)
- Farbe: Schwarz



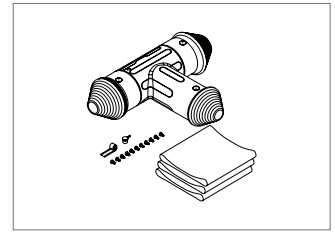
Mat.-Nr.	Bezeichnung	d	s	D	U-Wert	Volumen	max. Ringbundlänge	Gewicht	VPE	Preis
		mm	mm	mm	W/mK	l/m	m	kg/m	m	EUR/m
UNO										
11320531001	25/120	25	2,3	113	0,16	0,327	330	1,082	330	40,80
11320631001	32/120	32	2,9	114	0,19	0,539	330	1,281	330	43,60
11320731001	40/120	40	3,7	116	0,22	0,835	330	1,397	330	46,20
11320831001	50/150	50	4,6	144	0,23	1,307	260	2	260	65,70
11320931001	63/150	63	5,8	145	0,28	2,075	260	2,299	260	83,90
11321031001	75/175	75	6,8	170	0,28	2,961	160	3,306	160	104,40
11321131001	90/175	90	8,2	175	0,34	4,254	160	3,903	160	120,20
11321231001	110/190	110	10	187	0,41	6,362	100	5,199	100	142,00
11321331001	125/210	125	11,4	209	0,42	8,203	100	6,595	100	188,30
DUO										
11320031001	25 + 25/150	25	2,3	144	0,25	0,327	260	1,66	260	61,90
11320131001	32 + 32/150	32	2,9	146	0,26	0,539	260	1,941	260	65,70
11320231001	40 + 40/150	40	3,7	148	0,32	0,835	260	2,209	260	74,00
11320331001	50 + 50/175	50	4,6	177	0,34	1,307	160	3,283	160	102,10
11320431001	63 + 63/210	63	5,8	208	0,38	2,075	100	4,609	100	138,50

6.5 Nachisolierung RAUVITHERM

REHAU T-Schrumpfmuffenset

- Eigenschaft:
- zur Anpassung der T-Muffe an den Mantelrohrdurchmesser der Rohre kann die Muffe an den Markierungen der Abgänge angepasst werden
 - zur Dämmung ist der REHAU Muffenschaum zu verwenden

- Bestandteil:
- PE-Formteil
 - Schrumpfschläuche
 - Entlüftungsstopfen
 - Verschlusschrauben
 - Dichtband
 - Montageanweisung

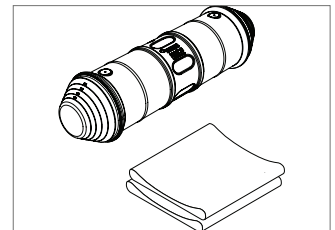


Mat.-Nr.	Bezeichnung	Mantel d _{min}	Mantel d _{max}	L	H	Gewicht	VPE	Preis
		mm	mm	mm	mm	kg/St	St	EUR/St
13300241001	T-Muffenset klein	90	162	650	530	2,738	1	303,60
13300251001	T-Muffenset groß	90	225	790	644	5,6	1	375,90

REHAU I-Schrumpfmuffenset

- Eigenschaft:
- zur Anpassung der I-Muffe an den Mantelrohrdurchmesser der Rohre kann die Muffe an den Markierungen der Abgänge angepasst werden
 - zur Dämmung ist der REHAU Muffenschaum zu verwenden

- Bestandteil:
- PE-Formteil
 - Schrumpfschläuche
 - Entlüftungsstopfen
 - Montageanweisung

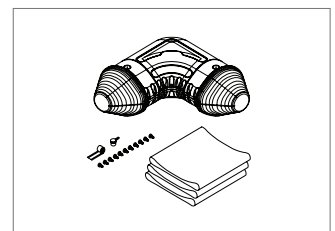


Mat.-Nr.	Bezeichnung	Mantel d _{min}	Mantel d _{max}	L	Gewicht	VPE	Preis
		mm	mm	mm	kg/St	St	EUR/St
13300681001	NEU I-Muffenset klein	90	162	650	2,8	1	193,90
13300691001	NEU I-Muffenset groß	90	225	670	3,8	1	254,40

REHAU L-Schrumpfmuffenset

- Eigenschaft:
- zur Anpassung der L-Muffe an den Mantelrohrdurchmesser der Rohre kann die Muffe an den Markierungen der Abgänge angepasst werden
 - zur Dämmung ist der REHAU Muffenschaum zu verwenden

- Bestandteil:
- PE-Formteil
 - Schrumpfschläuche
 - Entlüftungsstopfen
 - Verschlusschrauben
 - Montageanweisung



Mat.-Nr.	Bezeichnung	Mantel d _{min}	Mantel d _{max}	L	Gewicht	VPE	Preis
		mm	mm	mm	kg/St	St	EUR/St
13300261001	L-Muffenset klein	90	162	502	2,5	1	230,00
13300271001	L-Muffenset groß	90	225	590	6	1	315,20

REHAU Schrumpfmanschette

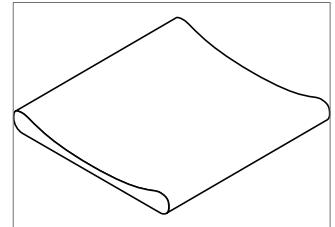
Anwendung: zur Reparatur von RAUVITHERM oder RAUTHERMEX
Rohr sowie T-, I- und L-Muffen

Mat.-Nr.	Bezeichnung	Gewicht	VPE	Preis
		kg/St	St	EUR/St
13533531001	300 mm breit, 970 mm lang	0,7	1	115,10

REHAU Ersatzschrumpfschlauch

Anwendung: - als Ersatz für die T-, I- und L-Schrumpfmuffen
- als Abdichtung zwischen Nahwärmeschacht und Rohr

Hinweis: Artikel wird in m abgerechnet. 1 Stück ist 0,33 m bzw. 0,4 m



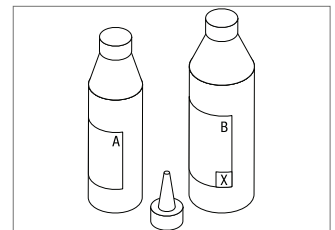
Mat.-Nr.	Bezeichnung	L	Gewicht	VPE	Preis
		mm	g/m	m	EUR/m
12979911033	für Schrumpfmuffen klein	330	792	0,33	201,90
12979921040	Schrumpfmuffen groß und Nahwärmeschacht	400	965	0,4	194,40

REHAU Muffenschaum

Anwendung: zum Dämmen von RAUTHERMEX Clipmuffen und REHAU Schrumpfmuffen

Bestandteil: - Schaumflasche Komponente A
- Schaumflasche Komponente B
- Dosierkappe
- Montageanweisung

Hinweis: Montageanweisung und Sicherheitsdatenblätter beachten



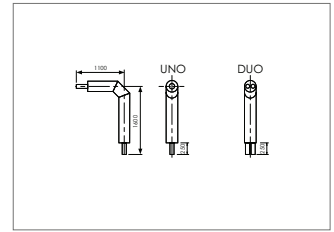
Mat.-Nr.	Bezeichnung	passend für RAUTHERMEX Clipmuffe	passend für Schrumpfmuffe	Gewicht	VPE	Preis
				kg/St	St	EUR/St
12012731001	Größe 7		Schrumpfmuffe T klein	1,398	1	36,00
13510631001	Größe 9.1	RTX T-Muffe groß	Schrumpfmuffe T groß	2,212	1	48,10
12983571001	Größe 5	RTX I- und L-Muffe klein	Schrumpfmuffe I klein	0,875	1	23,70
13524131001	Größe 8	RTX I- und L-Muffe groß	Schrumpfmuffe I groß	1,712	1	40,40
12095961001	Größe 6	RTX T-Muffe klein	Schrumpfmuffe L klein	1,055	1	29,20
13047661001	Größe 8.1		Schrumpfmuffe L groß	1,862	1	43,00

6.6 Hauseinführung RAUVITHERM

REHAU Hauseinführungsbogen für Heizwassertransport

- Eigenschaft:
- geeignet bis max. 95 °C (gleitend) und 6 bar
 - Winkel im Außenmantel aus Segmenten im Spiegelschweißverfahren hergestellt
 - Schenkellänge: 1100 mm x 1600 mm
 - Schenkellänge: bei 160/250, 1500 mm x 1500 mm
 - freiliegende Rohrenden: 250 mm

- Bestandteil:
- gebogenem Mediumrohr aus vernetztem Polyethylen (PE-Xa) nach DIN 16892/93, DIN EN 15632 und Sauerstoff-Diffusionssperre (EVOH) nach DIN 4726
 - Dämmung aus FCKW-freien Polyurethan-Hartschaum
 - Mantelrohr: PE-HD schwarz



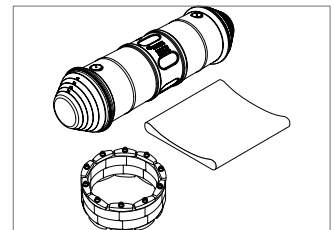
Mat.-Nr.	Bezeichnung		d	s	D	Gewicht	VPE	Preis
			mm	mm	mm	kg/St	St	EUR/St
UNO								
12400041001 ^{†1}	25/91		25	2,3	90	2,85	1	259,60
12400641001	32/91		32	2,9	90	3,07	1	266,40
12400741001	40/91		40	3,7	110	3,47	1	272,00
12400841001	50/111		50	4,6	110	4,92	1	300,10
12400941001	63/126		63	5,8	125	6,5	1	383,70
12400541001	75/162		75	6,8	160	8,47	1	482,50
12401141001	90/162		90	8,2	160	11,4	1	530,20
12401241001	110/162		110	10	160	14,23	1	631,30
12228271001 ^{†1}	125/182		125	11,4	180	16,03	1	822,00
DUO								
12401941001	25 + 25/111	2x	25	2,3	110	4,71	1	357,20
12402241001	32 + 32/111	2x	32	2,9	110	4,67	1	417,20
12402341001	40 + 40/126	2x	40	3,7	125	7,42	1	456,40
12402441001	50 + 50/162	2x	50	4,6	160	9,9	1	548,20
12437881001	63 + 63/182	2x	63	5,8	180	13,2	1	729,90

^{†1} auftragsbezogene Fertigung

Hauseinführung für drückendes Wasser (inklusive Gliederkettendichtung)

- Eigenschaft:
- dicht bis 5 m Wassersäule
 - zum Einbau in eine Kernlochbohrung

- Bestandteil:
- Schrumpfmuffe
 - Schrumpfschlauch
 - Gliederkettendichtung



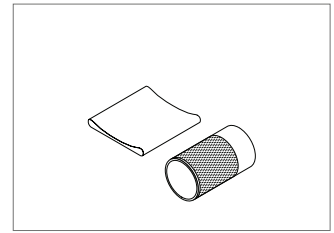
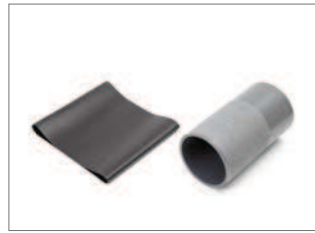
Mat.-Nr.	Bezeichnung	RVT UNO	RVT DUO	Gewicht	VPE	Preis
				kg/St	St	EUR/St
11072421001	NEU bis AD Rohr 150 mm, Bohrung 200 mm	25, 32, 40, 50, 63	25, 32, 40	3	1	205,00
11072431001 ^{†1}	NEU bis AD Rohr 210 mm, Bohrung 300 mm	75, 90, 110, 125	50, 63	4,2	1	285,00

^{†1} Verfügbar im 2. Quartal 2019

Hauseinführung bei drückendem Wasser (mit aufgerauter Oberfläche)

Eigenschaft: - dicht bis 2 m Wassersäule
 - zum direkten Einbau mit Quellschlamm oder zum Einbetonieren

Bestandteil: - PVC-Mauerhülse
 - Schrumpfschlauch



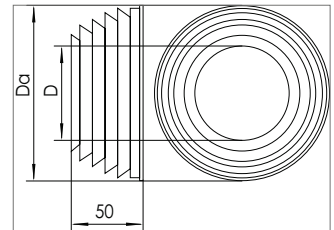
Mat.-Nr.	Bezeichnung	D mm	RVT UNO	RVT DUO	Gewicht kg/St	VPE St	Preis EUR/St
13208001001 ¹	Hülse Da 120	160	25, 32, 40		2,57	1	137,70
13208011001	Hülse Da 150,175,190	225	50, 63, 75, 90	25, 32, 40, 50	4,7	1	202,50
13208021001 ¹	Hülse Da 210	280	110, 125		6,72	1	247,20

¹ auftragsbezogene Fertigung

Mauerdichtring

Anwendung: geeignet als Hauseinführung durch Mauerwerke, in Verbindung mit handelsüblichen Quellschlamm bei nicht drückendem Wasser bis 2 m Wassersäule

Material: profiliertes Naturkautschuk
 Farbe: Schwarz (RAL 9005)



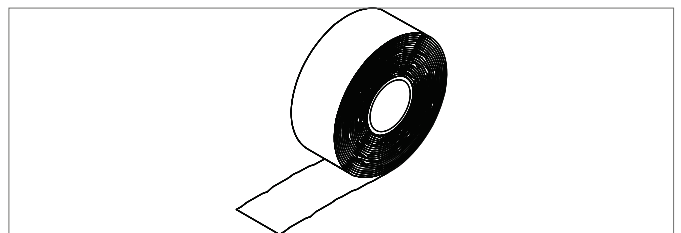
Mat.-Nr.	Bezeichnung	D mm	D _a mm	RTX UNO	RTX DUO	RVT UNO	RVT DUO	Gewicht kg/St	VPE St	Preis EUR/St
12403731001	111/153 mm	111	153	32 P, 50 ¹	25, 32	25, 32		0,5	1	27,60
12403831001	126/168 mm	126	168	40 P, 50 P, 63 ¹	32 P, 40	40		0,5	1	31,30
12403931001	142/183 mm	142	183	63 P ¹	40 P	50, 63	25, 32, 40	0,6	1	31,60
12404031001	162/203 mm	162	203	75 P, 90, 110	50	75		0,7	1	37,20
12391011001	182/223 mm	182	223	90 P, 110 P, 125 ¹	50 P, 63	90, 110	50	0,8	1	43,30
13532781001	202/234 mm	202	234	110 PP, 125 P, 140 ¹	63 P, 75	125	63	0,9	1	50,60

¹ P = plus Isolierung, PP = plusplus Isolierung

RAUVITHERM Dichtband

Anwendung: geeignet als Abdichtung zwischen Mauerdichtring und RAUVITHERM Rohr

Material: Butyl Kautschuk

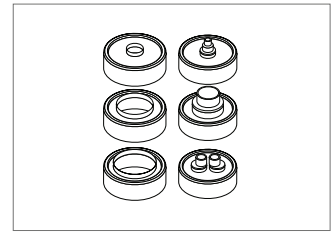


Mat.-Nr.	Bezeichnung	L m	B mm	Gewicht kg/St	VPE St	Preis EUR/St
13532771001	für RAUVITHERM Hauseinführungen	2	40	0,125	1	7,00

Gummiendkappe RAUVITHERM

Anwendung: geeignet für den Schutz der Schaumrohrenden vor Feuchtigkeit

Material: EPDM

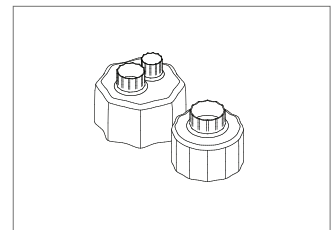


Mat.-Nr.	Bezeichnung	Gewicht	VPE	Preis
		kg/St	St	EUR/St
UNO				
13200121001	UNO 25-40 / 120	0,3	1	21,00
13200211001	UNO 50-63 / 142-150	0,3	1	15,70
12181851001	UNO 75-110 / 162-175	0,162	1	25,60
12181861001	UNO 90-125 / 175-182	0,209	1	27,10
13200411001	UNO 110 / 190-202	0,3	1	18,30
13200511001	UNO 125 / 210	0,3	1	21,90
DUO				
13200071001	DUO 25-40 / 142-150	0,3	1	32,70
13200711001	DUO 50 / 175	0,3	1	23,00
13200611001	DUO 63-75 / 202-210	0,3	1	27,80

RAUTHERMEX Schrumpfkappe

Anwendung: geeignet für den Schutz der Schaumrohrenden vor Feuchtigkeit

Bestandteil: hochschrumpfendes PE-X mit Kleber



Mat.-Nr.	Bezeichnung	Gewicht	VPE	Preis
		kg/St	St	EUR/St
UNO				
12099611001	UNO 25-50 / 76-126	0,1	1	29,60
12099621001	UNO 50-75 / 126-150	0,12	1	34,80
12099631001	UNO 75-140 / 162-210	0,14	1	47,00
DUO				
12099661001	DUO 20-50 / 111-150	0,12	1	84,10
12099671001	DUO 50 / 162-202	0,14	1	104,60
12099681001	DUO 63-75 / 182-210	0,13	1	126,70

6.7 Sonderzubehör

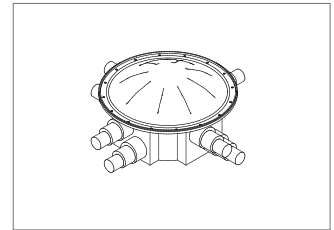
Nahwärmeschacht

Anwendung: multifunktionaler Nah- und Fernwärmeschacht für Verbindungen d20 - d110 oder Einbauten

- Eigenschaft:
- Abdeckung und Schutz von REHAU Rohrleitungsverbindungen, Absperrventilen oder Abzweigen
 - inklusive Edelstahl-Verbindungsschrauben für die wasserdichte und dauerhafte Verbindung von Deckel und Schachtgrundkörper
 - **Hinweis:** bei Auswahl der Einbauten bzw. Rohrverbindungen muss der Platzbedarf der Verbindungstechnik individuell geprüft werden

Material: Polyethylen (PE)

Farbe: Schwarz



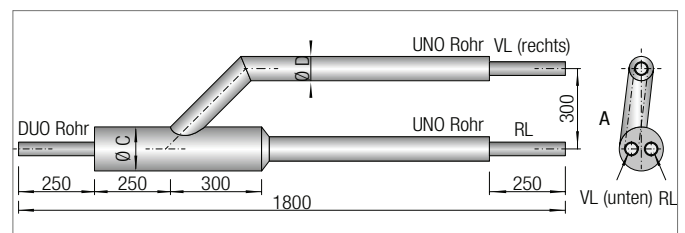
Mat.-Nr.	Bezeichnung	Durchmesser	L	B	H	Gewicht	VPE	Preis
		mm	mm	mm	mm	kg/St	St	EUR/St
12085581001 ^{*1}	d 800	800	1520	1520	415	50	1	805,40

^{*1} passender Schrumpfschlauch: Art. 12979911033

REHAU Hosenrohr SDR 11 für Heizwassertransport als Übergang von zwei UNO Rohren auf ein DUO Rohr

- Eigenschaft:
- geeignet bis max. 95 °C (gleitend) und 6 bar
 - Gesamtlänge: 1,8 m
 - freiliegende Rohrenden: 250 mm

- Bestandteil:
- Mediumrohr aus vernetztem Polyethylen (PE-Xa) nach DIN 16892/93, DIN EN 15632 und Sauerstoff-Diffusionsperre (EVOH) nach DIN 4726
 - Dämmung aus FCKW-freien Polyurethan-Hartschaum
 - Mantelrohr: PE-HD schwarz
 - Winkel im Außenmantel aus Segmenten im Spiegelschweißverfahren hergestellt



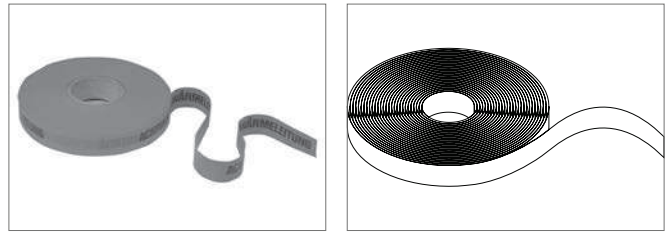
Mat.-Nr.	Bezeichnung	d	s	D	C	Gewicht	VPE	Preis
		mm	mm	mm	mm	kg/St	St	EUR/St
12403141001 ^{*1}	2 x UNO 25/91 auf DUO 25 + 25/111	25	2,3	91	111	2	1	501,70
12403541001	2 x UNO 32/91 auf DUO 32 + 32/111	32	2,9	91	111	5,4	1	545,50
12403641001	2 x UNO 40/91 auf DUO 40 + 40/126	40	3,7	91	126	5,8	1	560,40
12403741001	2 x UNO 50/111 auf DUO 50 + 50/162	50	4,6	111	162	7	1	624,90
12394231001	2 x UNO 63/126 auf DUO 63 + 63/182	63	5,8	126	182	11	1	754,00
13149441001 ^{*1}	2 x UNO 75/162 auf DUO 75 + 75/225	75	6,8	162	225	14	1	1.080,90

^{*1} auftragsbezogene Fertigung

REHAU Trassenwarnband

Anwendung: zur Markierung von RAUTHERMEX und RAUVITHERM Rohren, durch Auslegen des Bandes ca. 40 cm über den Rohren mit der Aufschrift „Achtung Fernwärmeleitung“

Farbe: Gelb



Mat.-Nr.	Bezeichnung	L m	B mm	Gewicht g/m	VPE m	Preis EUR/m
13020681001	250m Warnband für Fernwärmeleitung	250	40	1,5	250	0,18

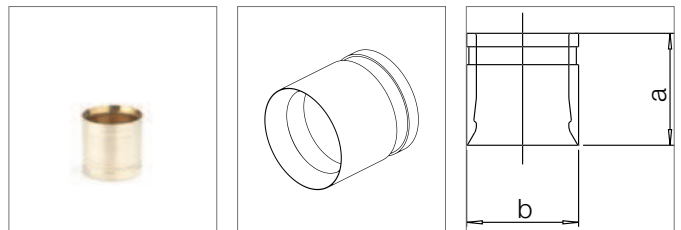
6.8 Verbindungstechnik Schiebehülse, SDR 11

Schiebehülse, SDR 11

Anwendung: zur Herstellung der dauerhaft dichten Verbindungstechnik Schiebehülse in Verbindung mit den RAUPEX, RAUTHERM, RAUTHERMEX, RAUVITHERM und RAUGEO Rohren SDR 11

Material: Messing bzw. Rotguss

Farbe: Messing blank bzw. Rotguss blank



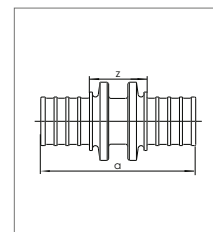
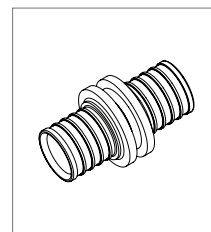
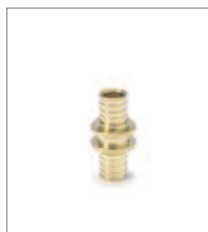
Mat.-Nr.	Bezeichnung	Typ	a mm	b mm	Gewicht	VPE St	Preis EUR/St
11395621001	20 x 1,9/2,0	LX	20	25	21,8 g/St	100	1,10
11395721001	25 x 2,3	LX	27	30	40 g/St	50	1,60
11394921001	32 x 2,9	LX	35	40	80 g/St	50	3,65
11386831001	40 x 3,7	LX	37	49	131 g/St	25	5,10
11386931001	50 x 4,6	LX	44	61	260 g/St	25	9,50
11387031001	63 x 5,8	LX	53	74	390 g/St	25	15,00
12676711002	75 x 6,8	RG	53	90	500 g/St	1	47,00
12676811002	90 x 8,2	RG	53	108	520 g/St	1	57,00
12676911002	110 x 10,0	RG	53	130	1,09 kg/St	1	76,00
12352291002	125 x 11,4	RG	53	145	1,597 kg/St	1	114,00
12062561002	140 x 12,7	RG	53	163	1,8 kg/St	1	137,00
12343241002	160 x 14,6	RG	53	185	2,45 kg/St	1	171,00

Kupplung egal, SDR 11

Anwendung: Schiebehülsenfitting mit angeformten Stützkörpern in Verbindung mit RAUPEX, RAUTHERM, RAUTHERMEX, RAUVITHERM und RAUGEO Rohren SDR 11 und Schiebehülsen SDR 11

Material: Messing bzw. Rotguss

Farbe: Messing blank bzw. Rotguss blank



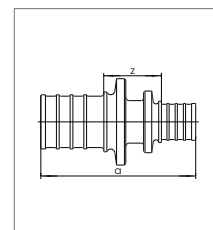
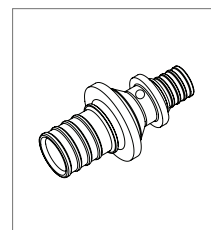
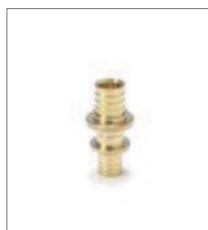
Mat.-Nr.	Bezeichnung	Typ	a mm	z mm	Gewicht mm	VPE St	Preis EUR/St
egal							
11690081001	20 - 20	LX	52	22	20	62 g/St	10 6,50
11690101001	25 - 25	LX	67	24	25	93 g/St	10 9,50
11690131001	32 - 32	LX	78	24	32	177 g/St	3 17,00
11690151001	40 - 40	LX	90	28	40	380 g/St	5 23,00
11691441001	50 - 50	LX	104	28	50	570 g/St	1 38,60
11691421001	63 - 63	LX	122	35	63	940 g/St	1 60,94
12676111001	75 x 6,8	RG	132	32	75	1,48 kg/St	1 181,89
12676211001	90 x 8,2	RG	132	32	90	2,4 kg/St	1 236,46
12676311001	110 x 10	RG	132	32	110	3,12 kg/St	1 265,62
12352191001	125 x 11,4	RG	133	33	125	4,5 kg/St	1 480,06
12062571001	140 x 12,7	RG	138	38	140	5 kg/St	1 483,14
12343341001	160 x 14,6	RG	143	43	160	5,5 kg/St	1 609,64

Kupplung reduziert, SDR 11

Anwendung: Schiebehülsenfitting mit angeformten Stützkörpern in Verbindung mit RAUPEX, RAUTHERM, RAUTHERMEX, RAUVITHERM und RAUGEO Rohren SDR 11 und Schiebehülsen SDR 11

Material: Messing bzw. Rotguss

Farbe: Messing blank bzw. Rotguss blank



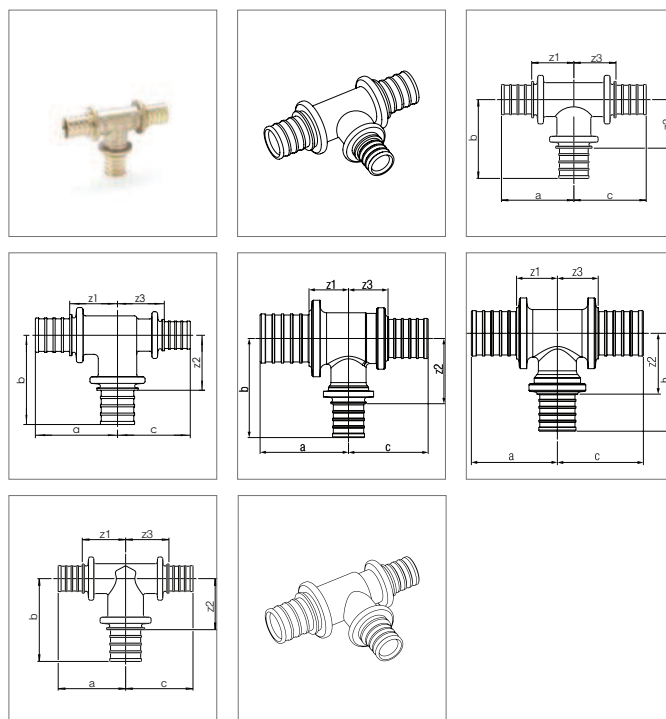
Mat.-Nr.	Bezeichnung	Typ	a mm	z mm	Gewicht	VPE St	Preis EUR/St
reduziert							
11690121001	25 - 20	LX	59	22	70 g/St	10	9,50
11690141001	32 - 25	LX	72	23	140 g/St	3	17,00
11690161001	40 - 20	LX	75	28	260 g/St	5	42,65
11690171001	40 - 32	LX	87	28	280 g/St	5	28,77
11691701001	50 - 32	LX	93	18	410 g/St	1	40,36
11691471001	50 - 40	LX	99	28	480 g/St	1	41,90
11691481001	63 - 50	LX	117	32	760 g/St	1	55,30
12676411001	75 - 63	RG	132	32	1,4 kg/St	1	193,23
12676511001	90 - 75	RG	137	36	1,7 kg/St	1	248,80
12676611001	110 - 90	RG	137	36	3,1 kg/St	1	319,72

T-Stück, SDR 11

Anwendung: Schiebehülsenfitting mit angeformten Stützkörpern in Verbindung mit RAUPEX, RAUTHERM, RAUTHERMEX, RAUVITHERM und RAUGEO Rohren SDR 11 und Schiebehülsen SDR 11

Material: Messing bzw. Rotguss

Farbe: Messing blank bzw. Rotguss blank



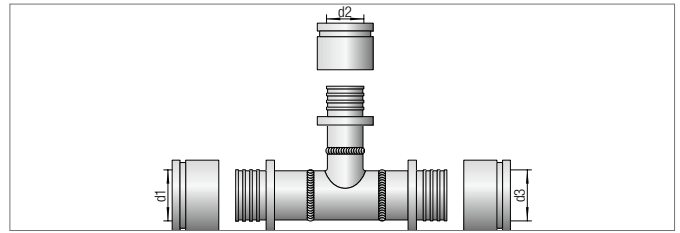
Mat.-Nr.	Bezeichnung	Typ	a	b	c	z ₁	z ₂	z ₃	Gewicht	VPE St	Preis EUR/St
			mm	mm	mm	mm	mm	mm			
egal											
11690451001	20 - 20 - 20	LX	40	43	40	25	28	25	135 g/St	10	10,75
11690561001	25 - 25 - 25	LX	50	54	50	29	32	29	200 g/St	10	12,21
11690631001	32 - 32 - 32	LX	57	62	57	30	35	30	400 g/St	3	25,77
11690721001	40 - 40 - 40	LX	67	77	67	43	53	43	770 g/St	1	39,85
11691561001	50 - 50 - 50	LX	88	87	88	49	48	49	870 g/St	1	68,04
11691671001	63 - 63 - 63	LX	105	108	105	59	62	59	2,35 kg/St	1	87,24
12219461001	75 - 75 - 75	RG	117	117	117	67	67	67	2,7 kg/St	1	345,78
12219481001	90 - 90 - 90	RG	126	126	126	76	76	76	4 kg/St	1	400,68
12219531001	110 - 110 - 110	RG	137	137	137	87	87	87	6 kg/St	1	558,77
Abgang und Durchgang reduziert											
11690491001	25 - 20 - 20	LX	47	46	41	26	31	26	165 g/St	10	12,00
11690601001	32 - 25 - 25	LX	55	56	48	28	33	25	259 g/St	3	25,77
11690701001	40 - 32 - 32	LX	69	67	63	37	40	36	580 g/St	1	48,20
11691511001	50 - 25 - 40	LX	82	69	74	43	47	42	820 g/St	1	66,68
11691531001	50 - 32 - 40	LX	72	75	73	33	48	41	720 g/St	1	67,95
11691601001	63 - 32 - 50	LX	98	82	88	52	53	49	1,2 kg/St	1	99,56
11691621001	63 - 40 - 40	LX	98	87	81	52	55	49	1,5 kg/St	1	103,49
11691631001	63 - 40 - 50	LX	97	87	89	51	55	50	1,6 kg/St	1	113,77
11691651001	63 - 50 - 50	LX	97	94	89	51	55	50	1,6 kg/St	1	124,07
12219351001	75 - 32 - 63	RG	92	89	88	42	59	38	2,1 kg/St	1	293,91
12219381001	75 - 50 - 63	RG	102	102	98	52	61	48	2,4 kg/St	1	293,91
12219431001	75 - 63 - 63	RG	109	113	105	59	62	55	2,5 kg/St	1	293,91
Abgang reduziert											
11690531001	25 - 20 - 25	LX	48	47	48	26	32	26	184 g/St	10	12,00
11690591001	32 - 20 - 32	LX	54	51	54	27	36	27	290 g/St	3	25,77
11690611001	32 - 25 - 32	LX	57	58	57	30	36	30	310 g/St	3	25,77
11690681001	40 - 20 - 40	LX	62	57	62	30	42	30	580 g/St	1	32,00
11690691001	40 - 25 - 40	LX	67	66	67	43	44	43	670 g/St	1	32,00
11690711001	40 - 32 - 40	LX	64	69	64	32	42	32	700 g/St	1	32,00
11690771001	50 - 20 - 50	LX	69	62	69	30	47	30	810 g/St	1	59,44
11691521001	50 - 25 - 50	LX	73	69	73	34	47	34	830 g/St	1	59,44
11691541001	50 - 32 - 50	LX	72	75	80	33	48	41	820 g/St	1	59,44
11691551001	50 - 40 - 50	LX	74	80	74	35	48	35	900 g/St	1	67,72

Mat.-Nr.	Bezeichnung	Typ	a	b	c	z ₁	z ₂	z ₃	Gewicht	VPE	Preis
			mm	mm	mm	mm	mm	mm		St	EUR/St
11691591001	63 - 25 - 63	LX	83	79	83	37	57	37	1,2 kg/St	1	80,56
11691611001	63 - 32 - 63	LX	81	84	81	35	57	35	1,2 kg/St	1	85,60
11691641001	63 - 40 - 63	LX	85	86	85	39	54	39	1,7 kg/St	1	91,88
11691661001	63 - 50 - 63	LX	98	97	98	52	58	52	1,882 kg/St	1	91,88
12219341001	75 - 25 - 75	RG	87	83	87	37	57	37	2,1 kg/St	1	249,90
12677911001	75 - 32 - 75	RG	92	89	92	42	58	42	2,1 kg/St	1	249,90
12219361001	75 - 40 - 75	RG	96	104	96	46	70	46	2,25 kg/St	1	249,90
12313261001	75 - 50 - 75	RG	102	101	102	52	60	52	2,5 kg/St	1	249,90
12219441001	75 - 63 - 75	RG	109	113	109	59	63	59	2,5 kg/St	1	299,85
12313361001	90 - 32 - 90	RG	92	98	92	42	67	42	3 kg/St	1	275,91
12219451001	90 - 40 - 90	RG	96	104	96	46	70	46	3,2 kg/St	1	275,91
12313461001	90 - 63 - 90	RG	109	121	109	59	71	59	3,8 kg/St	1	298,89
12313561001	110 - 32 - 110	RG	92	109	92	42	78	42	4,3 kg/St	1	335,70
12219501001	110 - 50 - 110	RG	102	122	102	52	81	52	5,3 kg/St	1	388,86
12313661001	110 - 63 - 110	RG	109	132	109	59	82	59	5,4 kg/St	1	402,08
Abgang erweitert											
11690471001	20 - 25 - 20	LX	43	50	43	28	28	28	160 g/St	10	12,00
12677811001	63 - 75 - 63	RG	113	109	113	63	59	63	1,69 kg/St	1	370,00
Durchgang reduziert											
11690551001	25 - 25 - 20	LX	50	54	43	29	32	28	196 g/St	10	12,00
11690621001	32 - 32 - 25	LX	59	64	53	32	37	32	350 g/St	3	25,77

REHAU T-Stück, SDR 11 inkl. Schiebehülsen

Anwendung: Stahl T-Stück mit angeschweißtem Schiebehülsenübergang in Verbindung mit Mediumrohr RAUTHERMEX und RAUVITHERM SDR 11

Material: - T-Stück: Stahl
- Schiebehülse: Messing/Rotguss



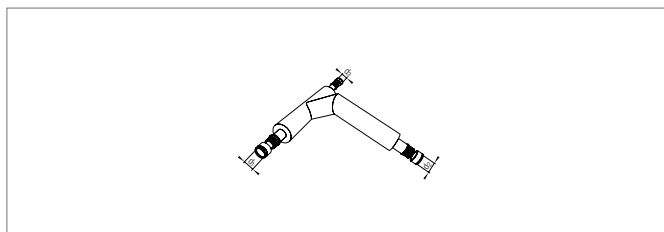
Mat.-Nr.	Bezeichnung	d ₁	d ₂	d ₃	Gewicht	VPE	Preis
		mm	mm	mm	kg/St	St	EUR/St
12226841001 ^{†1}	40 - 25 - 32	40	25	32	1,5	1	181,10
12227041001 ^{†1}	50 - 40 - 40	50	40	40	2	1	214,40
12227141001 ^{†1}	63 - 25 - 50	63	25	50	2,5	1	274,40
12411941001 ^{†1}	75 - 25 - 63	75	25	63	2,53	1	371,00
12412141001 ^{†1}	75 - 40 - 63	75	40	63	2,82	1	377,60
12413041001 ^{†1}	90 - 25 - 75	90	25	75	3,84	1	499,80
12413641001 ^{†1}	90 - 25 - 90	90	25	90	4,55	1	501,00
12413141001 ^{†1}	90 - 32 - 75	90	32	75	4,05	1	509,80
12413241001 ^{†1}	90 - 40 - 75	90	40	75	4,23	1	517,60
12413341001 ^{†1}	90 - 50 - 75	90	50	75	4,57	1	526,40
12413941001 ^{†1}	90 - 50 - 90	90	50	90	5,28	1	507,60
12413441001 ^{†1}	90 - 63 - 75	90	63	75	5,09	1	563,10
12413541001 ^{†1}	90 - 75 - 75	90	75	75	4,47	1	604,20
12414141001 ^{†1}	90 - 75 - 90	90	75	90	6,51	1	613,10
12414341001 ^{†1}	110 - 25 - 90	110	25	90	5	1	606,40
12415041001 ^{†1}	110 - 25 - 110	110	25	110	5,53	1	623,10
12414441001 ^{†1}	110 - 32 - 90	110	32	90	5,25	1	631,00
12414541001 ^{†1}	110 - 40 - 90	110	40	90	5,43	1	635,40
12415241001 ^{†1}	110 - 40 - 110	110	40	110	6,26	1	689,70
12414641001 ^{†1}	110 - 50 - 90	110	50	90	5,77	1	640,80
12414741001 ^{†1}	110 - 63 - 90	110	63	90	5,77	1	646,50
12414841001 ^{†1}	110 - 75 - 90	110	75	90	6,29	1	705,20
12415541001 ^{†1}	110 - 75 - 110	110	75	110	6,78	1	734,20
12414941001 ^{†1}	110 - 90 - 90	110	90	90	7	1	748,60
12415641001 ^{†1}	110 - 90 - 110	110	90	110	7,49	1	777,50
13103181001 ^{†1}	125 - 25 - 110	125	25	110	9	1	1.126,90
13019061001 ^{†1}	125 - 25 - 125	125	25	125	10	1	1.438,90
13103171001 ^{†1}	125 - 32 - 110	125	32	110	9	1	1.138,80
13019051001 ^{†1}	125 - 32 - 125	125	32	125	10,1	1	1.452,90
13103161001 ^{†1}	125 - 40 - 110	125	40	110	9,5	1	1.138,80
13040041001 ^{†1}	125 - 40 - 125	125	40	125	10,5	1	1.458,30
13103081001 ^{†1}	125 - 50 - 110	125	50	110	9,5	1	1.149,60
13018961001 ^{†1}	125 - 50 - 125	125	50	125	10	1	1.463,70
13103071001 ^{†1}	125 - 63 - 110	125	63	110	10	1	1.172,00
13018951001 ^{†1}	125 - 63 - 125	125	63	125	11	1	1.505,80
13103061001 ^{†1}	125 - 75 - 110	125	75	110	10	1	1.272,60
13528961001 ^{†1}	125 - 75 - 125	125	75	125	11,1	1	1.585,70
13018891001 ^{†1}	125 - 90 - 110	125	90	110	10,5	1	1.323,40
13528971001 ^{†1}	125 - 90 - 125	125	90	125	8,08	1	1.632,00
13018881001 ^{†1}	125 - 110 - 110	125	110	110	11,5	1	1.389,20
13528991001 ^{†1}	125 - 110 - 125	125	110	125	12,5	1	1.532,60
13018971001 ^{†1}	125 - 125 - 110	125	125	110	13	1	1.638,50
13528981001 ^{†1}	125 - 125 - 125	125	125	125	14	1	1.604,20

^{†1} auftragsbezogene Fertigung

T-Stück, SDR 11 Stahl, vorisoliert

- Eigenschaft:
- vorisoliertes Stahl-T-Stück inklusive Pressfitting und Schiebehülse
 - Abgang abgewinkelt 45°
 - Größe 125 - benötigt zusätzlich 3 x Schrumpfmuffenset I groß
 - Größe 160 - benötigt zusätzlich 3 x RAUTHERMEX Verbindungsmuffenset Sondermaß 250/250 mm

- Material:
- T-Stück: Stahl
 - Schiebehülse: Rotguss (Rg)
 - Dämmung: FCKW-freier Polyurethan-Hartschaum
 - Außenmantel: Polyethylen (PE-HD)



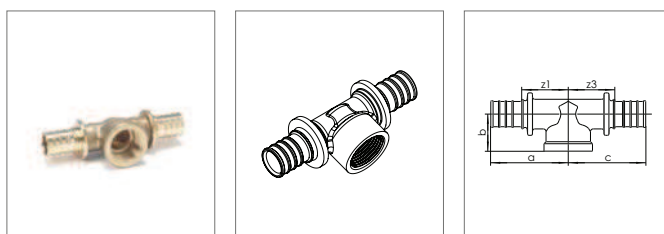
Mat.-Nr.	Bezeichnung	d ₁	d ₂	d ₃	Gewicht	VPE	Preis
		mm	mm	mm	kg/St	St	EUR/St
12014111001 ^{*1}	125 - 125 - 125, vorisoliert	125	125	125	27	1	2.544,90
12014131001 ^{*1}	160 - 160 - 160, vorisoliert	160	160	160	50	1	3.513,70

^{*1} auftragsbezogene Fertigung

T-Stück Abgang IG, SDR 11

Anwendung: Schiebehülsenfitting mit angeformten Stützkörpern in Verbindung mit RAUPEX, RAUTHERM, RAUTHERMEX, RAUVITHERM und RAUGEO Rohren SDR 11 und Schiebehülsen SDR 11

- Material: Messing
Farbe: Messing blank



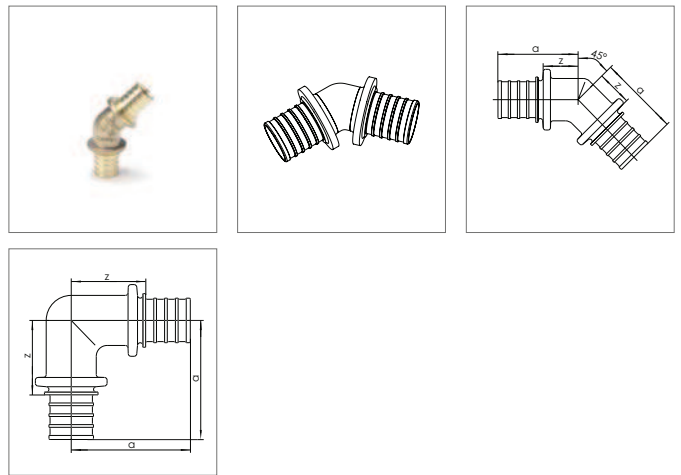
Mat.-Nr.	Bezeichnung	a	b	c	z ₁	z ₃	Gewicht	VPE	Preis
		mm	mm	mm	mm	mm		St	EUR/St
egal									
11690481001	20 - Rp 1/2 - 20	45	25	45	30	30	151 g/St	10	14,87
11690571001	25 - Rp 1/2 - 25	56	26	56	35	35	215 g/St	10	15,24
11690581001	25 - Rp 3/4 - 25	56	28	56	35	35	225 g/St	10	15,24
11690641001	32 - Rp 1/2 - 32	56	28	56	29	29	275 g/St	3	29,94
11690671001	32 - Rp 3/4 - 32	67	36	67	40	40	345 g/St	1	29,94
11690651001	32 - Rp 1 - 32	67	30	67	40	40	420 g/St	3	29,94
11690731001	40 - Rp 1/2 - 40	63	40	63	31	31	560 g/St	1	34,56
11690761001	40 - Rp 3/4 - 40	67	41	67	35	35	613 g/St	1	34,64
11690751001	40 - Rp 1 - 40	72	37	75	40	42	700 g/St	1	34,56
11691771001	NEU 40 - Rp 1 1/4 - 40	74	41	74	42	42	699 g/St	1	35,87
11691581001	50 - Rp 1 - 50	85	43	87	46	48	930 g/St	1	59,02
11690781001	50 - Rp 1 1/4 - 50	85	45	87	46	48	970 g/St	1	59,02
11690791001	50 - Rp 1/2 - 50	70	45	70	22	22	807 g/St	1	59,02
11690801001	50 - Rp 3/4 - 50	74	46	74	35	35	1,02 kg/St	1	59,02
11690821001	63 - Rp 1/2 - 63	82	55	82	36	36	1,1 kg/St	1	84,08
11690831001	63 - Rp 3/4 - 63	45	25	45	30	30	1,27 kg/St	1	84,08
Durchgang reduziert									
11690741001	40 - Rp 1 - 32	72	37	79	40	43	610 g/St	1	52,00
11691571001	50 - Rp 1 1/4 - 40	85	43	80	46	46	890 g/St	1	59,10

Winkel, SDR 11

Anwendung: Schiebehülsenfitting mit angeformten Stützkörpern in Verbindung mit RAUPEX, RAUTHERM, RAUTHERMEX, RAUVITHERM und RAUGEO Rohren SDR 11 und Schiebehülsen SDR 11

Material: Messing bzw. Rotguss

Farbe: Messing blank bzw. Rotguss blank



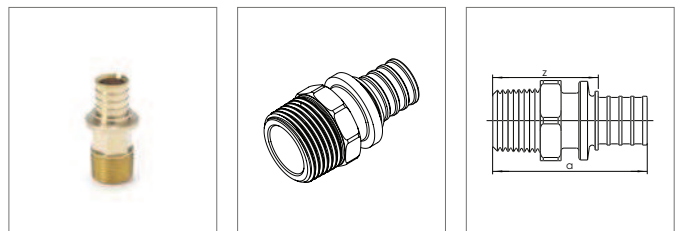
Mat.-Nr.	Bezeichnung	Typ	a	z	Gewicht	VPE	Preis
°			mm	mm		St	EUR/St
45							
11691251001	25 - 25, 45 Grad	LX	46	20	0,137 kg/St	10	13,14
11691271001	32 - 32, 45 Grad	LX	54	27	0,259 kg/St	3	25,00
11691291001	40 - 40, 45 Grad	LX	58	27	0,457 kg/St	1	32,00
11691311001	50 - 50, 45 Grad	LX	67	28	0,7 kg/St	1	74,50
11691501001	63 - 63, 45 Grad	LX	81	35	1,305 kg/St	1	88,81
12378361001	75 x 6,8, 45 Grad	RG	85	35	1,72 kg/St	1	217,93
90							
11691241001	20 - 20, 90 Grad	LX	44	29	0,107 kg/St	10	9,20
11691261001	25 - 25, 90 Grad	LX	54	32	0,16 kg/St	10	13,14
11691281001	32 - 32, 90 Grad	LX	64	37	0,26 kg/St	3	21,03
11691301001	40 - 40, 90 Grad	LX	74	42	0,52 kg/St	1	32,00
11691451001	50 - 50, 90 Grad	LX	87	48	820 g/St	1	58,00
11691461001	63 - 63, 90 Grad	LX	106	60	1,5 kg/St	1	82,56
12677511001	75 x 6,8, 90 Grad	RG	117	67	2,44 kg/St	1	258,68
12677611001	90 x 8,2, 90 Grad	RG	127	76	3,15 kg/St	1	309,98
12677711001	110 x 10,0, 90 Grad	RG	137	87	5,01 kg/St	1	402,78

Übergang mit AG, SDR 11

Anwendung: Schiebehülsenfitting mit angeformten Stützkörpern in Verbindung mit RAUPEX, RAUTHERM, RAUTHERMEX, RAUVITHERM und RAUGEO Rohren SDR 11 und Schiebehülsen SDR 11

Material: Messing bzw. Rotguss

Farbe: Messing blank bzw. Rotguss blank



Mat.-Nr.	Bezeichnung	Typ	a	z	SW	Gewicht	VPE	Preis
			mm	mm			St	EUR/St
11690971001	20 - R 1/2 - L15	LX	54	39	26	0,082 kg/St	10	7,10
11690981001	20 - R 3/4 - L18	LX	53	38	28	0,095 kg/St	10	7,10
11691051001	25 - R 3/4	LX	59	38	34	0,11 kg/St	10	11,11
11691041001	25 - R 1 - L22	LX	63	42	31	0,13 kg/St	10	11,11
11691091001	32 - R 1 - L22	LX	69	42	40	0,16 kg/St	3	15,00
11691111001	40 - R 1 1/4	LX	82	50	36	0,35 kg/St	5	25,10
11691491001	50 - R 1 1/4	LX	89	50	41	480 g/St	1	36,50
11691431001	50 - R 1 1/2	LX	89	50	41	510 g/St	1	36,50
11691411001	63 - R 2	LX	100	54	55	800 g/St	1	63,32
12675811001	75 x 6,8 - R 2 1/2"	RG	110	60	73	1,66 kg/St	1	182,45
12675911001	90 x 8,2 - R 3"	RG	111	60	90	2,11 kg/St	1	237,45
12676011001	110 x 10,0 - R 4"	RG	119	60	110	3,9 kg/St	1	268,83
12352391001	125 x 11,4 - R 5"	RG	116	66	120	5,2 kg/St	1	484,24

Verschlusskappe

Anwendung: Verschlusskappe mit Innengewinde zum Verschließen von Rohrenden oder Armaturen mit Außengewinde

- Eigenschaft:
- Verschlusskappen ohne Dichtungselement
 - zu Abdichtung muss die Kappe fachgerecht auf ein aufgerautes und eingehaftes konisches Gewinde montiert werden
 - mit den Verschlusskappen können Rohrenden mit REHAU Übergang auf AG als Blindende in Wärmenetzen zur Vorverlegung auf Grundstücke hergestellt werden

Material: Messing



Mat.-Nr.	Bezeichnung	Gewicht	VPE	Preis
		kg/St	St	EUR/St
13800911001	3/4 Zoll	0,042	1	2,80
13800931001	1 Zoll	0,077	1	2,90
13800941001	1 1/4 Zoll	0,124	1	6,00
13800951001 ^{*1}	1 1/2 Zoll	0,179	1	8,30
13800961001 ^{*1}	2 Zoll	0,259	1	14,40
13800971001 ^{*1}	2 1/2 Zoll	0,437	1	41,80

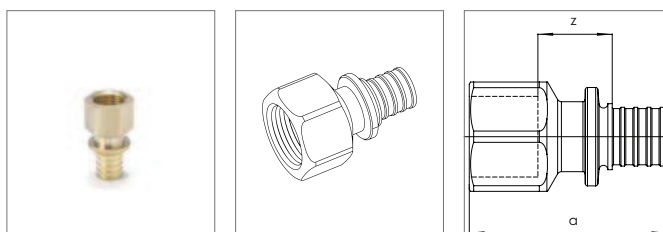
^{*1} auftragsbezogene Fertigung

Übergang Rp SDR 11 LX

Anwendung: Schiebehülsenfitting mit angeformten Stützkörpern in Verbindung mit RAUPEX, RAUTHERM, RAUTHERMEX, RAUVITHERM und RAUGEO Rohren SDR 11 und Schiebehülsen SDR 11

Material: Messing

Farbe: Messing blank

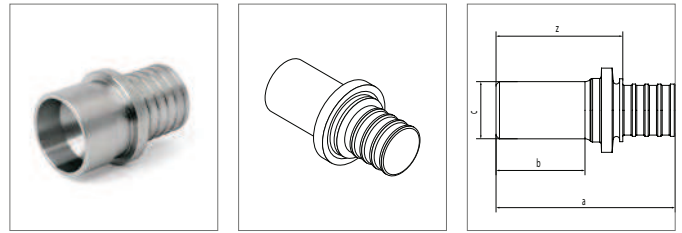


Mat.-Nr.	Bezeichnung	a	z	SW	Gewicht	VPE	Preis
		mm	mm				St
11690991001	20 - Rp 1/2	53	20	27	0,101 kg/St	10	9,15
11691001001	20 - Rp 3/4	50	19	34	0,146 kg/St	10	9,15
11691071001	25 - Rp 3/4	56	18	34	0,12 kg/St	10	11,62
11691061001	25 - Rp 1	61	20	41	0,2 kg/St	10	16,60
11691911001	NEU 32 - Rp 1/2	52	9	27	124 g/St	3	19,11
11691101001	32 - Rp 1	66	39	41	0,18 kg/St	3	18,02
11691901001	NEU 40 - Rp 1/2	57	9	27	230 g/St	3	20,00

Übergang mit Schweißende, SDR 11

Anwendung: Schiebehülsenfitting mit angeformten Stützkörpern in Verbindung mit RAUPEX, RAUTHERMEX, RAUVITHERM und RAUTHERM Rohren SDR 11 und Schiebehülsen SDR 11 zum Verschweißen mit einem entsprechenden Stahlrohr

Material: Stahl P355N



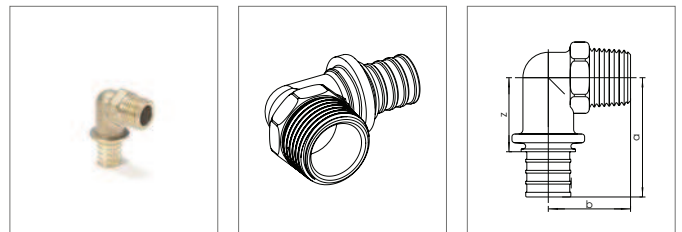
Mat.-Nr.	Bezeichnung	a	b	c	z	Gewicht	VPE	Preis
		mm	mm	mm	mm			
12671611001	25 x 2,3 - 26 x 2,9	50	20	26,9	30	70 g/St	10	12,50
12671811001	32 x 2,9 - 33,7 x 2,6	60	24	33,7	34	130 g/St	3	18,50
12672011001	40 x 3,7 - 42,4 x 2,6	70	29	42,4	37	270 g/St	3	23,00
12672211001	50 x 4,6 - 48,3 x 2,6	85	37	48,3	47	410 g/St	1	32,00
12672411001	63 x 5,8 - 60,3 x 2,9	90	32	60,3	45	550 g/St	1	49,50
12672611001	75 x 6,8 - 76,1 x 2,9	95	35	76,1	45	840 g/St	1	68,00
12672811001	90 x 8,2 - 88,9 x 3,2	95	35	88,9	45	1,15 kg/St	1	85,50
12673011001	110 x 10 - 114,3 x 3,6	90	30	114,3	40	1,55 kg/St	1	104,50
12352091001	125 x 11,4 - 139,6 x 3,6	108	48	139,7	59	2,8 kg/St	1	210,00
12062531001	140 x 12,7 - 139,7 x 3,6	112	50	145	62	4 kg/St	1	295,00
12316261001	160 x 14,6 - 168,3 x 4,1	114	50	168,3	64	4,92 kg/St	1	370,00

Winkelübergang mit AG SDR11 LX

Anwendung: Schiebehülsenfitting mit angeformten Stützkörpern in Verbindung mit RAUPEX, RAUTHERM, RAUTHERMEX, RAUVITHERM und RAUGEO Rohren SDR 11 und Schiebehülsen SDR 11

Material: Messing

Farbe: Messing blank



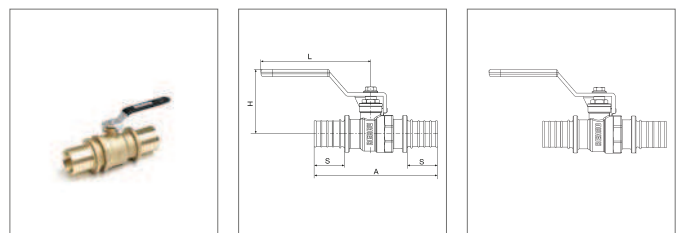
Mat.-Nr.	Bezeichnung	a	b	z	SW	Gewicht	VPE	Preis
		mm	mm	mm	kg/St			
11691381001	20 - R 1/2	44	30	27	23	0,095	10	10,50
11691391001	20 - R 3/4	48	34	29	29	0,115	10	10,50
11691401001	25 - R 3/4	54	37	29	29	0,18	10	13,10
11690261001	32 x 2,9 - R 1	65	36	30	34	0,198	3	21,20
11691831001	NEU 40 - R 1 1/4	75	37	43	43	0,198	3	29,80

Kugelhahn, SDR 11

Anwendung: Kugelhahn mit Handhebel, mit beidseitig angeformten Stützkörpern in Verbindung mit RAUPEX, RAUTHERM, RAUTHERMEX, RAUVITHERM und RAUGEO Rohren SDR 11 und Schiebehülsen SDR 11

Material:

- Körper: Messing nach DIN EN 12164 bis 12168
- Dichtungen: PTFE
- Kugel: Messing verchromt
- Handhebel: Stahl verzinkt, kunststoffbeschichtet



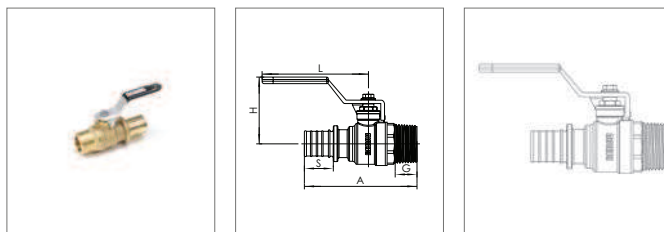
Mat.-Nr.	Bezeichnung	A	H	L	S	Gewicht	VPE	Preis
		mm	mm	mm	mm			
12331431001	20 x 1,9 - 20 x 1,9	85	39	81	18	210 g/St	1	23,70
11601621001	25 x 2,3 - 25 x 2,3	104	54	92	26	344 g/St	1	28,62
11601821001	NEU 32 x 2,9 - 32 x 2,9	128	58	92	31	553 g/St	1	43,46
12332131001	40 x 3,7 - 40 x 3,7	148	66	127	34	998 g/St	1	55,86
12332331001	50 x 4,6 - 50 x 4,6	173	72	127	41	1,597 kg/St	1	86,90
11602221001	63 x 5,8 - 63 x 5,8	204	82	142	50	2,815 kg/St	1	142,06

Kugelhahn mit AG, SDR 11

Anwendung: Kugelhahn mit Handhebel, mit angeformten Stützkörpern und Außengewinde zur Verbindung mit RAUPEX, RAUTHERM, RAUTHERMEX, RAUVITHERM und RAUGEO Rohren SDR 11 und Schiebehülsen SDR 11

Material:

- Körper: Messing nach DIN EN 12164 bis 12168
- Dichtungen: PTFE
- Kugel: Messing verchromt
- Handhebel: Stahl verzinkt, kunststoffbeschichtet

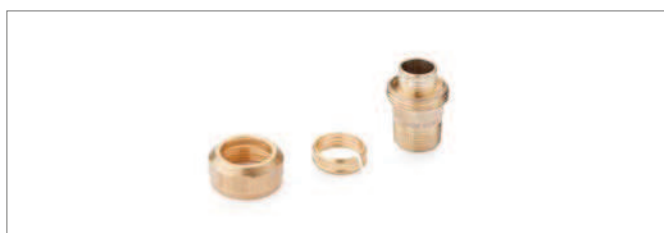


Mat.-Nr.	Bezeichnung	A	H	L	S	G	SW	Gewicht	VPE	Preis
		mm	mm	mm	mm	mm		g/St	St	EUR/St
12331531001	20 x 1,9 - R 3/4"	79	54	92	18	17	28	267	1	23,70
11601721001	25 x 2,3 - R 1"	98	58	92	26	20	35	344	1	28,62
11601921001	32 x 2,9 - R 1"	104	58	92	31	20	35	466	1	43,46

REHAU Klemmverschraubung

Anwendung: zum Verbinden/Verschrauben von RAUTHERMEX und RAUVITHERM FW Rohren an einem zugänglichen und inspizierbaren Ort

Material: Messing



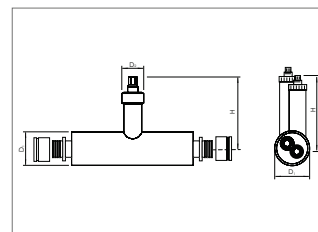
Mat.-Nr.	Bezeichnung	Gewicht	VPE	Preis
		kg/St	St	EUR/St
13106811001	25 x 2,3 auf 3/4 Zoll	0,166	1	31,50
12870831001	32 x 2,9 auf 1 Zoll	0,35	1	45,30
11312771001	40 x 3,6 auf 1 1/4 Zoll	0,423	1	46,70
13555341001	50 x 4,6 auf 1 1/2 Zoll	0,92	1	90,50

REHAU Absperrarmatur mit Schiebehülsenübergang

Eigenschaft: **Hinweis:** zusätzlich werden I-Muffen benötigt

- Bestandteil:
- Absperrarmatur mit Kugelhahn, vorgedämmt
 - Mantelrohr: PE-HD schwarz
 - 6kt Anschluss für Spindelverlängerung bzw. 6kt Schlüssel
 - Schiebehülse zur Verbindung mit Mediumrohr RAUTHERMEX und RAUVITHERM SDR 11

- Material:
- Absperrarmatur: Stahl
 - Dämmung: Polyurethan-Schaum



Mat.-Nr.	Bezeichnung	d ₁ mm	d ₂ mm	H mm	SW	Gewicht kg/St	VPE St	Preis EUR/St
UNO								
13532851001 ^{*1}	25	110	110	475	19	6,25	1	941,20
13529261001 ^{*1}	32	110	110	480	19	8	1	990,40
13529271001 ^{*1}	40	125	110	485	19	9,3	1	1.069,10
13529371001 ^{*1}	50	125	110	495	19	11,2	1	1.158,40
13529281001 ^{*1}	63	140	110	500	19	13	1	1.355,60
13529191001 ^{*1}	75	160	110	505	19	17,3	1	1.775,90
13529241001 ^{*1}	90	200	110	515	19	21,5	1	2.083,90
13529751001 ^{*1}	110	225	125	525	27	33	1	2.464,90
13529231001 ^{*1}	125	250	125	545	27	46	1	3.691,90
DUO								
13532951001 ^{*1}	25 + 25	160	110	475	19	14	1	2.041,80
13533051001 ^{*1}	32 + 32	160	110	480	19	15	1	2.082,90
13533151001 ^{*1}	40 + 40	180	110	485	19	17	1	2.152,10
13533251001 ^{*1}	50 + 50	180	110	495	19	21	1	2.198,20
13533351001 ^{*1}	63 + 63	225	110	500	19	47,4	1	2.705,40
13576001001 ^{*1}	75 + 75	250	110	505	19	52,8	1	3.089,30

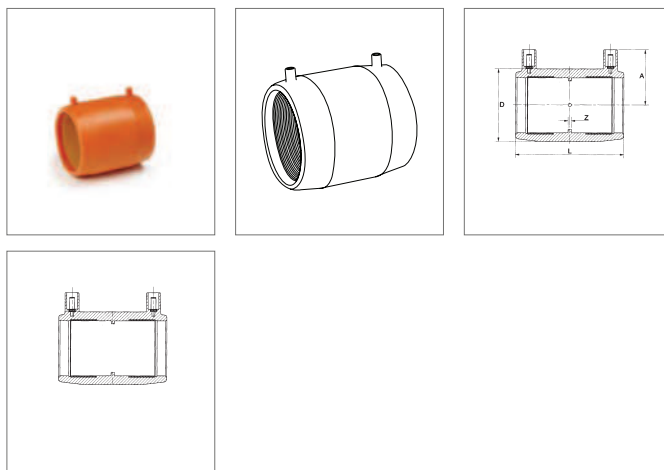
^{*1} auftragsbezogene Fertigung

6.9 Verbindungstechnik FUSAPEX

FUSAPEX ESM-Muffe, temperaturbeständig

- Eigenschaft:
- Temperaturbeständigkeit bis +95 °C nach DIN EN ISO 15875 Klasse 5/6 bar
 - innenliegende Schweißdrähte zum Verschweißen von RAUTHERM-FW, RAUTHERMEX, RAUVITHERM und RAUPEX-Rohren sowie FUSAPEX-Reduzierstücken und Flanschübergängen
 - Druck: 6 bar
 - UV-stabilisiert

Material: PE-X
Farbe: Orange

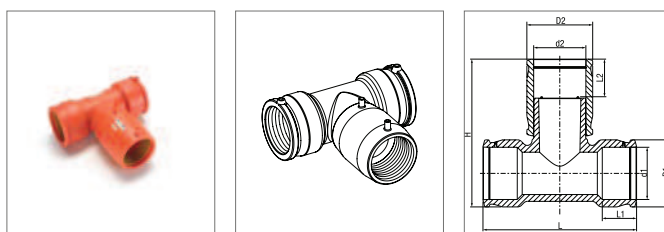


Mat.-Nr.	Bezeichnung	a	d	z	L	Gewicht	VPE	Preis
		mm	mm	mm	mm		St	
12033911001	50, PE-X, orange	52	68	3	100	150 g/St	1	53,59
12033931001	63, PE-X, orange	58	82	3	118	230 g/St	1	57,99
12219541001	75, PE-X, orange	65	98	3	126	330 g/St	1	67,73
12219551001	90, PE-X, orange	69	117	3	148	650 g/St	1	87,71
12219561001	110, PE-X, orange	79	140	3	163	832 g/St	1	106,17
12219581001	125, PE-X, orange	87	157	3	173	998 g/St	1	141,55
12219601001	160, PE-X, orange	113	200	3	194	1,752 kg/St	1	186,12

FUSAPEX T-Stück, SDR 11, Generation II

- Anwendung: Elektroschweißbitting
- Eigenschaft:
- Temperaturbeständigkeit bis +95 °C nach DIN EN ISO 15875 Klasse 5/6 bar
 - innenliegende Schweißdrähte zum Verschweißen von RAUTHERM-FW, RAUTHERMEX, RAUVITHERM und RAUPEX-Rohren sowie FUSAPEX-Reduzierstücken und Flanschübergängen
 - Druck: 6 bar
 - UV-stabilisiert

Material: PE-X
Farbe: Orange



Mat.-Nr.	Bezeichnung	d ₁	d ₂	H	L	L1	L2	Gewicht	VPE	Preis
		mm	mm	mm	mm	mm	mm		St	
12064291001	50 - 50 - 50, PE-X, orange	68 mm	68 mm	155 mm	155	49	49	500 g/St	1	102,71
12064331001	63 - 63 - 63, PE-X, orange	82 mm	82 mm	188 mm	166	58	57	800 g/St	1	127,79
12064351001	75 - 75 - 75, PE-X, orange	97 mm	96 mm	187 mm	187	61	62	1,1 kg/St	1	260,97
12064371001	90 - 90 - 90, PE-X, orange	112 mm	117 mm	220 mm	293	71	73	2 kg/St	1	311,62
12064381001	110 - 110 - 110, PE-X, orange	143 mm	139 mm	296 mm	328	72	79	3,4 kg/St	1	333,59
12064391001	125 - 125 - 125, PE-X, orange	163 mm	155 mm	326 mm	380	85	83	3,7 kg/St	1	587,13

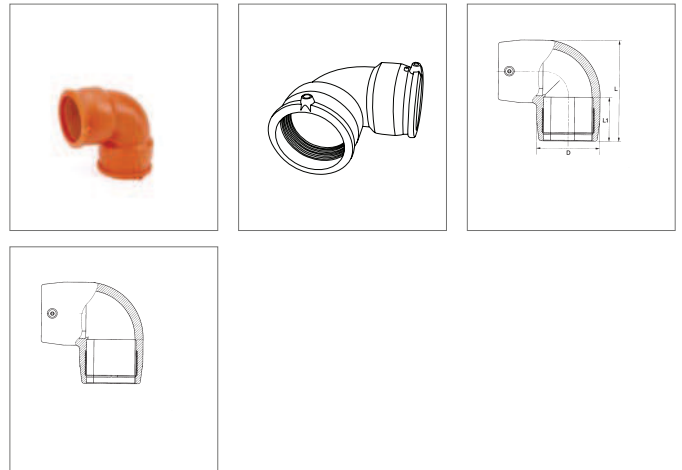
FUSAPEX ESM-Winkel 90°

Anwendung: Elektroschweißfitting

- Eigenschaft:
- Temperaturbeständigkeit bis +95 °C nach DIN EN ISO 15875 Klasse 5/6 bar
 - innenliegende Schweißdrähte zum Verschweißen von RAUTHERM-FW, RAUTHERMEX, RAUVITHERM und RAUPEX-Rohren sowie FUSAPEX-Reduzierstücken und Flanschübergängen
 - Druck: 6 bar
 - UV-stabilisiert

Material: PE-X

Farbe: Orange



Mat.-Nr.	Bezeichnung	d	L	L1	Gewicht	VPE	Preis
		mm	mm	mm			
12895091001	75, PE-X, orange	96	150	61	506 g/St	1	113,59
12895111001	90, PE-X, orange	111	202	70	855 g/St	1	142,35
12895141001	110, PE-X, orange	140	234	73	1,522 kg/St	1	171,09
12895161001	125, PE-X, orange	163	271	81	2,33 kg/St	1	316,28

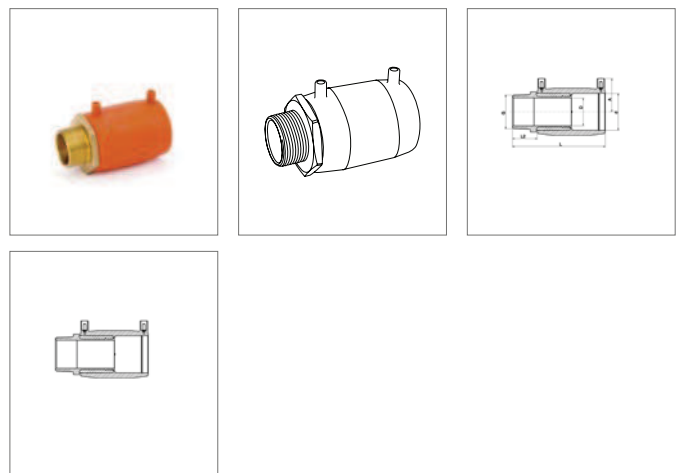
FUSAPEX ESM Übergang mit AG (Außengewinde Messing)

Anwendung: für Heizung und Fernwärme

- Eigenschaft:
- Temperaturbeständigkeit bis +95 °C nach DIN EN ISO 15875 Klasse 5/6 bar
 - innenliegende Schweißdrähte zum Verschweißen von RAUTHERM-FW, RAUTHERMEX, RAUVITHERM und RAUPEX-Rohren
 - Außengewinde nach DIN 2999 aus Messing CW 602 N
 - UV-stabilisiert
 - Druck: 6 bar

Material: PE-X

Farbe: Orange



Mat.-Nr.	Bezeichnung	d ₂	L	L1	L2	SW	Gewicht	VPE	Preis
		mm	mm	mm	mm	mm			
12085231001	50 - R 1 1/2, PE-X, orange	38	136	26	86	55	0,548	1	149,31
12085241001	63 - R 2, PE-X, orange	48	160	31	101	70	0,9	1	220,96
12887151001	75 - R 2 1/2, PE-X, orange	51	171	34	46	85	1,477	1	245,83

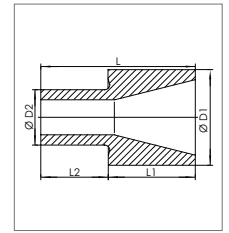
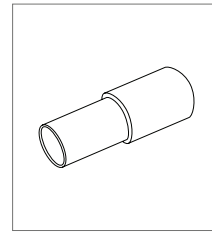
FUSAPEX Reduzierstück, SDR 11

Anwendung: zum Einsatz in Verbindung mit FUSAPEX Fittings (Elektroschweißfittings)

- Eigenschaft:
- patentierte, strömungsgünstige Konstruktion in kompakter Bauweise
 - Temperaturbeständigkeit bis +95 °C nach DIN EN ISO 15875 Klasse 5/6 bar
 - Druck: 6 bar

Material: PE-X

Farbe: natur



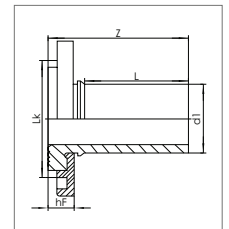
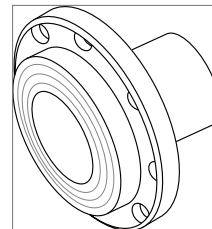
Mat.-Nr.	Bezeichnung	d ₁	d ₂	L	L ₁	L ₂	Gewicht	VPE	Preis
		mm	mm	mm	mm	mm		St	
12143981001	63 - 50	63	50	105	57	48	290 g/St	1	134,97
12143991001	75 - 50	75	50	109	61	48	290 g/St	1	134,97
12144011001	75 - 63	75	63	118	61	57	290 g/St	1	134,97
12144021001	90 - 50	90	50	119	71	48	290 g/St	1	150,55
12144031001	90 - 63	90	63	128	71	57	290 g/St	1	150,55
12036041001	90 - 75	90	75	132	71	61	290 g/St	1	150,55
12144051001	110 - 50	110	50	127	79	48	290 g/St	1	150,55
12144061001	110 - 63	110	63	136	79	57	290 g/St	1	150,55
12036051001	110 - 75	110	75	140	79	61	464 g/St	1	150,55
12036071001	110 - 90	110	90	150	79	71	485 g/St	1	150,55
12144071001	125 - 50	125	50	131	83	48	290 g/St	1	186,46
12144081001	125 - 63	125	63	140	83	57	290 g/St	1	186,46
12036081001	125 - 75	125	75	144	83	61	658 g/St	1	186,46
12036111001	125 - 90	125	90	154	83	71	658 g/St	1	186,46
12036141001	125 - 110	125	110	162	83	79	660 g/St	1	186,46
12036181001	160 - 125	160	125	178	95	83	1,203 kg/St	1	201,63

FUSAPEX-Flanschübergang, SDR 11

Anwendung: für FUSAPEX Schweißmuffen (Elektroschweißfittings) mit einem gekammerten Spezialbund

- Eigenschaft:
- Flanschanschlussmaß nach EN 1092-1
 - PN 10 mit kunststoffbeschichtetem und drehbarem Losflansch aus GGG40
 - Temperaturbeständigkeit bis +95 °C nach DIN EN ISO 15875 Klasse 5/6 bar
 - zum Einsatz mit Profildichtung
 - Druck: 6 bar

Material: Bundbuchse: PE-Xa



Mat.-Nr.	Bezeichnung	Anzahl	d ₁	z	h _f	L	Lochkreis	Schrauben	Drehmoment _{max}	Gewicht	VPE	Preis
			mm	mm	mm						mm	
11055791001	50/DN40 SDR11	4	50	87	29	50	110	M16	20	1,4	1	146,73
11022841001	63/DN50 SDR11	4	63	96	27	59	125	M16	20	1,908	1	151,75
12031281001	75/DN65 SDR 11	4	75	101	29	61	145	M16	20	1,908	1	214,08
12299981001	90/DN80 SDR 11	8	90	110	29	71	160	M16	20	2,09	1	226,48
12299991001	110/DN100 SDR 11	8	110	117	31	79	180	M16	20	2,5	1	252,76
12887131001	125/DN100 SDR 11	8	125	130	38	83	180	M16	20	2,78	1	267,94

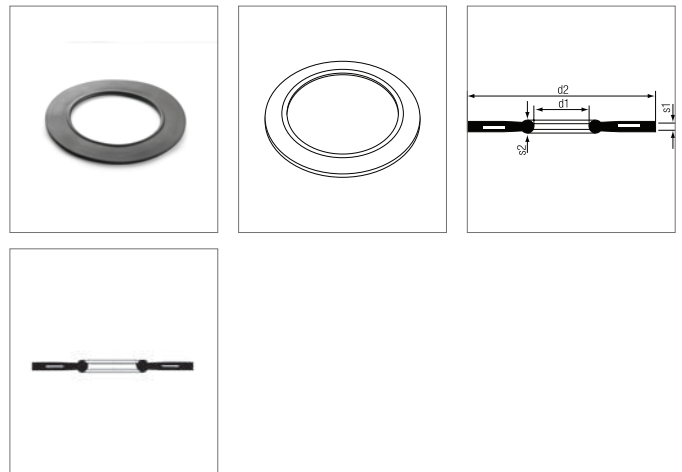
FUSAPEX Profildichtung EPDM

Anwendung: Profildichtung mit Metalleinlage für Flanschverbindungen nach EN 1514-1

Eigenschaft: Temperaturbereich: -30 °C bis +120 °C

Material: peroxidisch vernetztes EPDM

Farbe: Schwarz



Mat.-Nr.	Bezeichnung	PN	d ₁	d ₂	S ₁	S ₂	Gewicht	VPE	Preis
			mm	mm	mm	mm			
12052581001	50/40, PN 10-40, schwarz	10-40	49	92	4	5	32	1	14,12
12052631001	63/50, PN 10-40, schwarz	10-40	61	107	4	5	40	1	14,78
12052651001	75/65, PN 10-40, schwarz	10-40	77	127	4	5	51	1	15,20
12052661001	90/80, PN 10-40, schwarz	10-40	89	142	4	5	60	1	15,87
12052671001	110/100 und 125/100, PN 10-16, schwarz	10-16	115	162	5	6	90	1	17,82

6.10 RAUTHERMEX für Kaltwassereinsatz, SDR 11

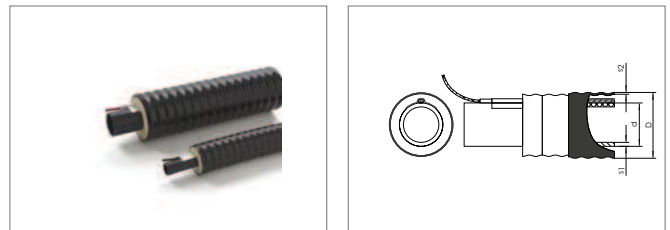
RAUTHERMEX cool, SDR 11 mit Frostschutzband

Anwendung: Mediumrohr aus PE 100 mit integriertem Frostschutzband

- Eigenschaft:
- geeignet bis max. 40 °C (gleitend)
 - Einschalttemperatur 5 °C, max. Leistungsabgabe 18 W/m, max. Länge 102 m bei 16 A
 - Lieferform: in Ringen

- Bestandteil:
- Dämmung aus kontinuierlich hergestelltem, FCKW-freien, flexiblen Polyurethan-Hartschaum
 - nahtlos aufextrudiertes gewelltes Mantelrohr, aus PE-LLD schwarz
 - Mediumrohr für Trinkwassereinsatz gem. DVGW-Zertifikat geeignet

Farbe: Schwarz



Mat.-Nr.	Bezeichnung	d	s	D	s ₂	Volumen	2,8 m x 0,8 m	2,8 m x 1,2 m	Gewicht	VPE	Preis
		mm	mm	mm	mm		l/m	m			
UNO											
12867411001 ¹⁾	SDR11 UNO 25/76	25	2,3	78	2	0,327	520	760	0,9	760	75,90
12867511001 ¹⁾	SDR11 UNO 32/76	32	2,9	78	2	0,539	520	760	1	760	81,50
12867611001 ¹⁾	SDR11 UNO 40/91	40	3,7	93	2,2	0,835	377	560	1,39	560	83,80
12867711001 ¹⁾	SDR11 UNO 50/91	50	4,6	93	2,2	1,307	377	560	1,54	560	96,80
12867811001 ¹⁾	SDR11 UNO 63/126	63	5,8	128	2,7	2,075	192	280	2,6	280	128,90
12867911001 ¹⁾	SDR11 UNO 75/126	75	6,8	128	2,7	2,961	192	280	2,75	280	136,60
12868011001 ¹⁾	SDR11 UNO 90/162	90	8,2	163	3,2	4,254	92	144	4,56	144	167,70
12868111001 ¹⁾	SDR11 UNO 110/162	110	10	163	3,2	6,362	92	144	5,69	144	179,70

¹⁾ auftragsbezogene Fertigung

Zubehör für RAUTHERMEX cool

Mat.-Nr.	Bezeichnung	Gewicht	VPE	Preis
		kg/St	St	EUR/St
12876511001 ^{*1}	Verbindung SH A - H/K	0,042	1	33,80
12876611001 ^{*1}	Verbindung HH V - H/H	0,043	1	44,90
12876711001 ^{*1}	Endabschluss H EA - H	0,011	1	25,10
12876811001 ^{*1}	T-Verbindung HHH	0,053	1	122,30
12877011001 ^{*1}	Abdichtset f. Temperaturfühler 111 - 126	0,438	1	39,20
13503521001 ^{*1}	Abdichtset f. Temperaturfühler 142 - 182	0,55	1	53,10
12876911001 ^{*1}	Abdichtset f. Temperaturfühler 76 - 91	0,333	1	36,90
12877111001 ^{*1}	Thermostat UTR 15 inkl. Sensorkabel (3m)	0,613	1	373,90
13503531001 ^{*1}	Temperaturfühler einzeln zu Therm. UTR15	0,03	1	87,40

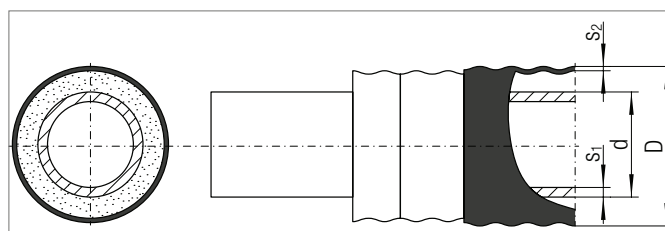
^{*1} auftragsbezogene Fertigung

RAUTHERMEX cool, SDR 11 ohne Frostschutzband

Anwendung: Mediumrohr aus PE 100 ohne integriertes Frostschutzband

- Eigenschaft:
- geeignet bis max. 40 °C (gleitend)
 - Dämmung aus kontinuierlich hergestelltem FCKW-freien, flexiblen Polyurethan-Hartschaum
 - nahtlos aufextrudiertes gewelltes Mantelrohr, aus PE-LLD schwarz
 - Mediumrohr für Trinkwassereinsatz gem. DVGW-Zertifikat geeignet
 - Lieferform: in Ringen

Farbe: Schwarz



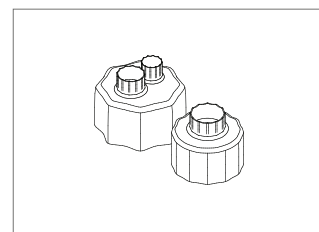
Mat.-Nr.	Bezeichnung	d	s	D	s ₂	Volumen	2,8 m x 0,8 m	2,8 m x 1,2 m	Gewicht	VPE	Preis
		mm	mm	mm	mm	l/m	m	m			
UNO											
12868211001 ^{*1}	SDR11 UNO 25/76	25	2,3	78	2	0,327	520	760	0,9	760	41,40
12868311001 ^{*1}	SDR11 UNO 32/76	32	2,9	78	2	0,539	520	760	1	760	43,60
12868411001 ^{*1}	SDR11 UNO 40/91	40	3,7	93	2,2	0,835	377	560	1,4	560	47,30
12868511001 ^{*1}	SDR11 UNO 50/91	50	4,6	93	2,2	1,307	377	560	1,9	560	53,10
12868611001 ^{*1}	SDR11 UNO 63/126	63	5,8	128	2,7	2,075	192	280	2,6	280	78,60
12868711001 ^{*1}	SDR11 UNO 75/126	75	6,8	128	2,7	2,961	192	280	2,75	280	87,00
12868811001 ^{*1}	SDR11 UNO 90/162	90	8,2	163	3,2	4,254	92	144	4,56	144	118,20
12868911001 ^{*1}	SDR11 UNO 110/162	110	10	163	3,2	6,362	92	144	5,69	144	130,20

^{*1} auftragsbezogene Fertigung

RAUTHERMEX Schrumpfdenkappe

Anwendung: geeignet für den Schutz der Schaumrohrenden vor Feuchtigkeit

Bestandteil: hochschrumpfendes PE-X mit Kleber

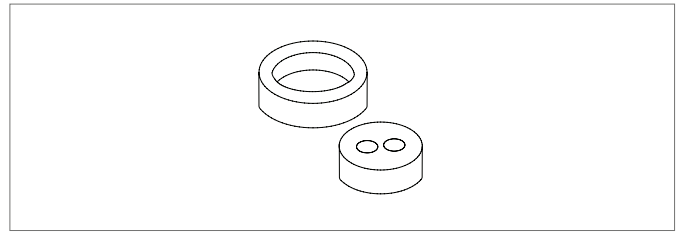


Mat.-Nr.	Bezeichnung	Gewicht	VPE	Preis
		kg/St	St	EUR/St
UNO				
12099611001	UNO 25-50 / 76-126	0,1	1	29,60
12099621001	UNO 50-75 / 126-150	0,12	1	34,80
12099631001	UNO 75-140 / 162-210	0,14	1	47,00

RAUTHERMEX Aufsteckendkappe

Anwendung: geeignet zur Abdeckung der Schaumrohrenden in trockenen Räumen

Material: PE-LD



Mat.-Nr.	Bezeichnung	Gewicht	VPE	Preis
		kg/St	St	EUR/St
UNO				
12425541001 ^{*1}	25/76	0,1	1	15,40
12425641001 ^{*1}	32/76	0,1	1	14,20
12425841001	40/91	0,11	1	16,00
12426241001	63/126	0,12	1	22,40
12426641001	90/162	0,14	1	26,90
12426741001	110/162	0,14	1	26,90

^{*1} auftragsbezogene Fertigung

6.10.1 Verbindungstechnik für Kaltwassereinsatz

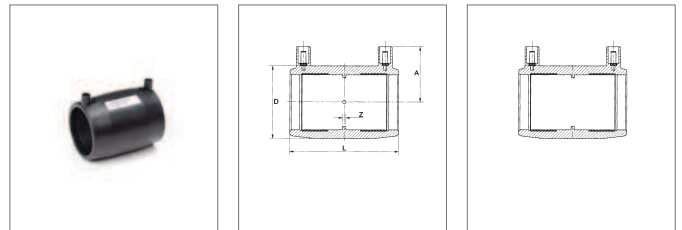
ESM-Muffe

Eigenschaft: - innenliegende Schweißdrähte zum Verschweißen von RAUPEX-Rohren und Rohren aus PE 63, PE 80 und PE 100 in SDR 11/17
- UV-stabilisiert

Material: PE 100

Farbe: Schwarz

Hinweis: nicht geeignet für RAUTHERM-FW Rohre oder andere Rohre mit EVOH-Sperrschicht



Mat.-Nr.	Bezeichnung	PN	D	A	Z	L	Gewicht	VPE	Preis
			mm	mm	mm	mm			
12450021001	20, PE 100, schwarz	16	36	35	2	76	50	1	11,04
12450121001	25, PE 100, schwarz	16	36	38	2	71	40	1	12,86
12450221001	32, PE 100, schwarz	16	44	41	2	80	65	1	14,23
12450321001	40, PE 100, schwarz	16	55	45	3	90	100	1	14,64
12450421001	50, PE 100, schwarz	16	68	52	3	100	152	1	22,81
12450521001	63, PE 100, schwarz	16	82	58	3	118	240	1	24,04
12450621001	75, PE 100, schwarz	16	98	65	3	126	350	1	33,58
12450721001	90, PE 100, schwarz	16	117	69	3	148	570	1	45,16
12450821001	110, PE 100, schwarz	16	140	79	3	163	810	1	54,84

ESM-Übergangsmuffe IG (Innengewinde Messing)

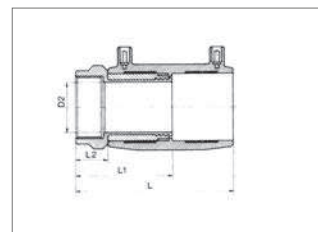
Anwendung: Elektroschweißfitting

Eigenschaft: - innenliegende Schweißdrähte zum Verschweißen von RAUPEX-Rohren und Rohren aus PE 63, PE 80 und PE 100 in SDR 11/17
- Innengewinde nach DIN 2999 aus Standardmessing
- UV-stabilisiert

Material: PE 100

Farbe: Schwarz

Hinweis: nicht geeignet für RAUTHERM-FW Rohre oder andere Rohre mit EVOH-Sperrschicht



Mat.-Nr.	Bezeichnung	PN	d ₂ mm	L mm	L1 mm	SW	Gewicht g/St	VPE St	Preis EUR/St
12461941001	20 - R 1/2", PE 100, schwarz	16	14	91	55	27	125	1	70,57
12459121001	25 - R 3/4", PE 100, schwarz	16	19	94	61	32	141	1	75,38
12459221001	32 - R 1", PE 100, schwarz	16	23	105	68	40	426	1	73,90
12459321001	40 - R 1", PE 100, schwarz	16	29	115	72	50	410	1	93,25
12459421001	40 - R 1 1/4", PE 100, schwarz	16	29	115	72	50	418	1	91,55
12459521001	40 - R 1 1/2", PE 100, schwarz	16	29	115	72	55	480	1	104,47
12459621001	50 - R 1 1/2", PE 100, schwarz	16	38	125	77	55	488	1	95,61
12459721001	50 - R 2", PE 100, schwarz	16	38	130	82	70	510	1	108,44
12459821001	63 - R 1 1/2", PE 100, schwarz	16	48	147	91	70	924	1	129,60
12459921001	63 - R 2", PE 100, schwarz	16	48	147	91	70	894	1	135,52

ESM-Übergangsmuffe mit AG (Außengewinde Messing)

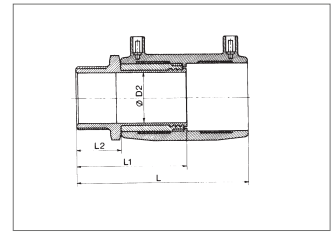
Anwendung: Elektroschweißfitting

Eigenschaft: - innenliegende Schweißdrähte zum Verschweißen von RAUPEX-Rohren und Rohren aus PE 63, PE 80 und PE 100 in SDR 11/17
- Außengewinde nach DIN 2999 aus Standardmessing
- UV-stabilisiert

Material: PE 100

Farbe: Schwarz

Hinweis: nicht geeignet für RAUTHERM-FW Rohre oder andere Rohre mit EVOH-Sperrschicht



Mat.-Nr.	Bezeichnung	PN	d ₂	L	L1	L2	SW	Gewicht	VPE	Preis
			mm	mm	mm	mm				
12461841001	20 - R 1/2", PE 100, schwarz	16	14	100	64	29	27	130 g/St	1	61,61
12457621001	25 - R 3/4", PE 100, schwarz	16	19	98	61	29	32	150 g/St	1	71,03
12354251001	32 - R 1/2", PE 100, schwarz	16	23	109	70	29	27	241 g/St	1	66,38
12354351001	32 - R 3/4", PE 100, schwarz	16	23	109	70	29	32	243 g/St	1	66,38
12457721001	32 - R 1", PE 100, schwarz	16	23	114	76	34	40	256 g/St	1	66,71
12457821001	32 - R 1 1/4", PE 100, schwarz	16	23	116	79	36	50	393 g/St	1	75,70
12457921001	32 - R 1 1/2", PE 100, schwarz	16	23	116	79	36	55	440 g/St	1	81,58
12458021001	40 - R 1", PE 100, schwarz	16	29	124	81	34	50	468 g/St	1	84,29
12458121001	40 - R 1 1/4", PE 100, schwarz	16	29	126	83	36	50	468 g/St	1	81,11
12458221001	40 - R 1 1/2", PE 100, schwarz	16	29	126	83	36	55	468 g/St	1	93,40
12458321001	40 - R 2", PE 100, schwarz	16	38	131	88	41	70	655 g/St	1	126,08
12458421001	50 - R 1", PE 100, schwarz	16	38	134	86	34	55	418 g/St	1	101,63
12458521001	50 - R 1 1/4", PE 100, schwarz	16	38	136	88	36	55	548 g/St	1	93,98
12458621001	50 - R 1 1/2", PE 100, schwarz	16	38	136	88	36	55	548 g/St	1	90,26
12458721001	50 - R 2", PE 100, schwarz	16	38	141	93	41	70	698 g/St	1	102,54
12458821001	63 - R 1 1/4", PE 100, schwarz	16	48	154	97	36	70	740 g/St	1	127,71
12458921001	63 - R 1 1/2", PE 100, schwarz	16	48	154	97	36	70	885 g/St	1	122,44
12459021001	63 - R 2", PE 100, schwarz	16	48	159	102	41	70	894 g/St	1	127,71
12468021001	75 - R 2", PE 100, schwarz	16	59	167	106	41	85	1,3 kg/St	1	214,90
12454521001	75 - R 2 1/2", PE 100, schwarz	16	59	172	111	46	85	1,5 kg/St	1	209,72

ESM-T-Stück

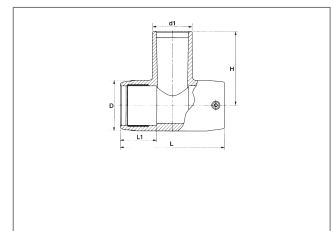
Anwendung: Elektroschweißfitting

Eigenschaft: - innenliegende Schweißdrähte zum Verschweißen von RAUPEX-Rohren und Rohren aus PE 63, PE 80 und PE 100 in SDR 11/17
- UV-stabilisiert

Material: PE 100

Farbe: Schwarz

Hinweis: nicht geeignet für RAUTHERM-FW Rohre oder andere Rohre mit EVOH-Sperrschicht



Mat.-Nr.	Bezeichnung	PN	D	H	L	L1	Gewicht	VPE	Preis
			mm	mm	mm	mm			
12252381001	20 - 20 - 20, PE 100, schwarz	16	36	78	98	35	97 g/St	1	31,72
12248291001	25 - 25 - 25, PE 100, schwarz	16	44	43	104	40	97 g/St	1	31,72
12453721001	32 - 32 - 32, PE 100, schwarz	16	44	74	104	39	97 g/St	1	33,30
12453821001	40 - 40 - 40, PE 100, schwarz	16	56	90	121	44	176 g/St	1	37,47
12453921001	50 - 50 - 50, PE 100, schwarz	16	68	102	139	49	270 g/St	1	49,22
12454021001	63 - 63 - 63, PE 100, schwarz	16	82	119	166	58	434 g/St	1	54,08
12454121001	75 - 75 - 75, PE 100, schwarz	16	97	126	187	61	597 g/St	1	77,50
12454221001	90 - 90 - 90, PE 100, schwarz	16	112	137	293	71	1,115 kg/St	1	92,61
12454321001	110 - 110 - 110, PE 100, schwarz	16	143	160	328	72	1,965 kg/St	1	145,97

ESM-T-Stück, Abgang erweitert

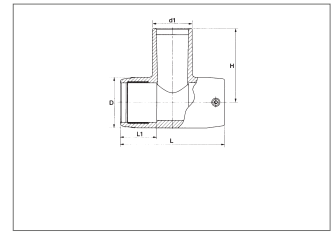
Anwendung: Elektroschweißfitting

Eigenschaft: - innenliegende Schweißdrähte zum Verschweißen von RAUPEX-Rohren und Rohren aus PE 63, PE 80 und PE 100 in SDR 11/17
- UV-stabilisiert

Material: PE 100

Farbe: Schwarz

Hinweis: nicht geeignet für RAUTHERM-FW Rohre oder andere Rohre mit EVOH-Sperrschicht



Mat.-Nr.	Bezeichnung	PN	D	H	L	L1	Gewicht	VPE	Preis
			mm	mm	mm	mm	g/St	St	EUR/St
12453621001	25 - 32 - 25, PE 100, schwarz	16	38	78	98	35	140	1	37,93

ESM-Winkel

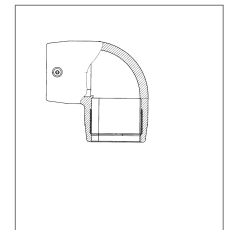
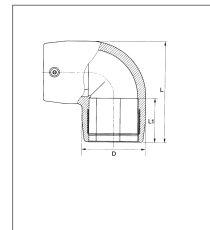
Anwendung: Elektroschweißfitting

Eigenschaft: - innenliegende Schweißdrähte zum Verschweißen von RAUPEX-Rohren und Rohren aus PE 63, PE 80 und PE 100 in SDR 11/17
- UV-stabilisiert

Material: PE 100

Farbe: Schwarz

Hinweis: nicht geeignet für RAUTHERM-FW Rohre oder andere Rohre mit EVOH-Sperrschicht



Mat.-Nr.	Bezeichnung	PN	D	L	L1	Gewicht	VPE	Preis
			mm	mm	mm		St	EUR/St
90								
12456421001	20, PE 100, 90 Grad, schwarz	16	36	66	35	66 g/St	1	30,19
12456521001	25, PE 100, 90 Grad, schwarz	16	36	66	35	128 g/St	1	30,19
12456621001	32, PE 100, 90 Grad, schwarz	16	44	79	39	90 g/St	1	32,54
12456721001	40, PE 100, 90 Grad, schwarz	16	56	93	44	145 g/St	1	38,52
12456821001	50, PE 100, 90 Grad, schwarz	16	68	109	49	221 g/St	1	48,67
12456921001	63, PE 100, 90 Grad, schwarz	16	82	132	58	333 g/St	1	55,64
12457021001	75, PE 100, 90 Grad, schwarz	16	97	150	61	530 g/St	1	78,84
12457121001	90, PE 100, 90 Grad, schwarz	16	112	203	71	800 g/St	1	98,67
12457221001	110, PE 100, 90 Grad, schwarz	16	143	235	72	1 kg/St	1	142,35

ESM-Übergangswinkel mit AG (Außengewinde Messing)

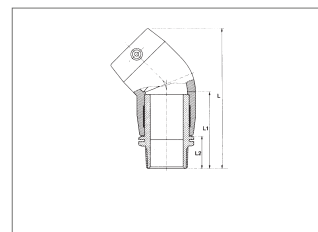
Anwendung: Elektroschweißfitting

Eigenschaft: - innenliegende Schweißdrähte zum Verschweißen von RAUPEX-Rohren und Rohren aus PE 63, PE 80 und PE 100 in SDR 11/17
- Außengewinde nach DIN 2999 aus Standardmessing
- UV-stabilisiert

Material: PE 100

Farbe: Schwarz

Hinweis: nicht geeignet für RAUTHERM-FW Rohre oder andere Rohre mit EVOH-Sperrschicht



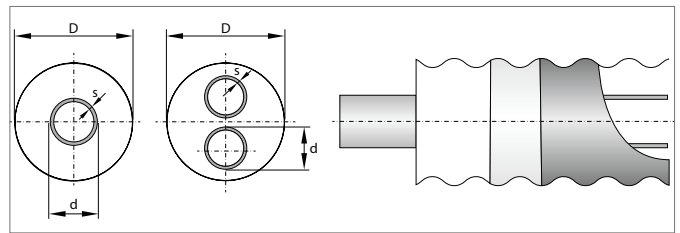
Mat.-Nr.	Bezeichnung	PN	d ₂	L	L1	L2	SW	Gewicht	VPE	Preis
°			mm	mm	mm	mm		g/St	St	EUR/St
45										
12460021001	32 - R 1", PE 100, 45 Grad, schwarz	16	23	129	76	34	40	349	1	79,85
12460121001	32 - R 1 1/4", PE 100, 45 Grad, schwarz	16	23	131	79	36	50	349	1	89,69
12460221001	32 - R 1 1/2", PE 100, 45 Grad, schwarz	16	23	131	79	36	55	349	1	95,51
12460321001	40 - R 1", PE 100, 45 Grad, schwarz	16	29	142	81	34	50	488	1	100,43
12460421001	40 - R 1 1/4", PE 100, 45 Grad, schwarz	16	29	144	83	36	50	488	1	96,16
12460521001	40 - R 1 1/2", PE 100, 45 Grad, schwarz	16	29	144	83	36	55	478	1	105,36
12460721001	50 - R 1", PE 100, 45 Grad, schwarz	16	38	158	86	34	55	446	1	112,84
12460821001	50 - R 1 1/4", PE 100, 45 Grad, schwarz	16	38	160	88	36	55	576	1	105,63
12460921001	50 - R 1 1/2", PE 100, 45 Grad, schwarz	16	38	160	88	36	55	576	1	105,42
12461121001	63 - R 1 1/4", PE 100, 45 Grad, schwarz	16	48	185	97	36	70	778	1	143,48
12461221001	63 - R 1 1/2", PE 100, 45 Grad, schwarz	16	48	185	97	36	70	778	1	139,45
12461321001	63 - R 2", PE 100, 45 Grad, schwarz	16	48	190	102	41	70	968	1	137,73
12466921001	75 - R 2", PE 100, 45 Grad, schwarz	16	59	206	106	41	85	968	1	269,43
12468121001	75 - R 2 1/2", PE 100, 45 Grad, schwarz	16	59	211	111	46	85	968	1	264,92

6.11 RAUTHERMEX strong für Fernwärme, SDR 7,4

RAUTHERMEX strong

- Eigenschaft:
- geeignet bis max. 95 °C (gleitend) und 10 bar
 - Dämmung aus kontinuierlich hergestelltem FCKW-freien, flexiblen Polyurethan-Hartschaum
 - Außenmantel: aus grauem, gewellten, nahtlos aufextrudierten Polyethylen (PE-LLD)

Bestandteil: Mediumrohr aus vernetztem Polyethylen (PE-Xa) nach DIN 16892/93 und DIN EN 15632 mit grau gekennzeichneter Sauerstoff-Diffusionssperre (EVOH) nach DIN 4726



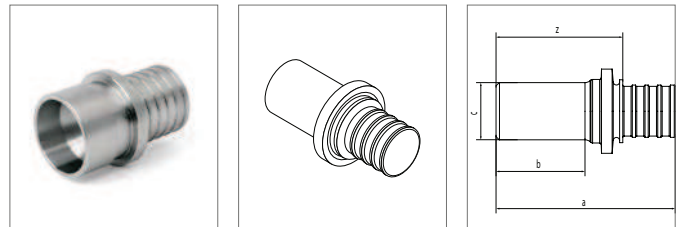
Mat.-Nr.	Bezeichnung	d	s	D	U-Wert	Volumen	2,8 m x 1,2 m	Gewicht	VPE	Preis	
		mm	mm	mm	W/mK	l/m	m	kg/m	m	EUR/m	
DUO											
14501021001 ^{†1}	25 + 25/111	plus	25	3,5	113	0,128	0,254	400	2,85	400	67,10
14500941001 ^{†1}	25 + 25/126	plusplus	25	3,5	128	0,1131	0,254	305	2,5	305	69,20
14501031001 ^{†1}	32 + 32/111		32	4,4	113	0,1681	0,423	400	3,11	400	85,30
14501071001 ^{†1}	32 + 32/126	plus	32	4,4	128	0,1424	0,423	305	3,5	305	87,90
14500951001 ^{†1}	32 + 32/142	plusplus	32	4,4	143	0,136	0,423	225	3,5	225	90,60
14501041001 ^{†1}	40 + 40/126		40	5,5	128	0,1898	0,661	305	3,75	305	104,30
14501081001 ^{†1}	40 + 40/142	plus	40	5,5	143	0,1586	0,661	225	4	225	109,40
14500961001 ^{†1}	40 + 40/162	plusplus	40	5,5	164	0,148	0,661	150	4,2	150	111,00
14501051001 ^{†1}	50 + 50/162		50	6,9	164	0,194	1,029	150	5,25	150	140,50
14500991001 ^{†1}	50 + 50/182	plus	50	6,9	182	0,165	1,029	86	5,9	86	144,80
14500971001 ^{†1}	50 + 50/202	plusplus	50	6,9	202	0,146	1,029	75	6,9	75	149,90
14501061001 ^{†1}	63 + 63/182		63	8,6	185	0,233	1,647	86	6,45	86	180,70
14500981001 ^{†1}	63 + 63/202	plus	63	8,6	202	0,204	1,647	75	7	75	186,30

^{†1} auftragsbezogene Fertigung, Mindestbestellmenge 500 m

Übergang mit Schweißende, SDR 7,4

- Eigenschaft:
- Schiebehülsenf fittinge mit angeformten Stützkörper
 - in Verbindung mit dem Mediumrohr RAUTHERMEX strong SDR 7,4 und Schiebehülsen SDR 7,4 zum Verschweißen mit einem entsprechenden Stahlrohr

Hinweis: **Nicht geeignet für Trinkwassereinsatz!**

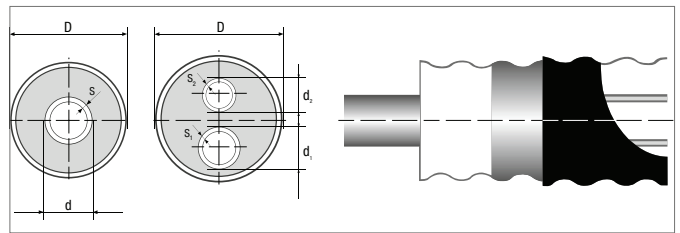


Mat.-Nr.	Bezeichnung	a	b	c	z	Gewicht	VPE	Preis
		mm	mm	mm	mm	g/St	St	EUR/St
12893491001	25 x 3,5 - 26 x 2,9	50	19	26,9	27	100	10	15,51
12677011001	32 x 4,4 - 33,7 x 2,6	60	26	33,7	33	160	3	23,46
12677111001	40 x 5,5 - 42,4 x 2,6	70	29	42,4	38	280	5	29,23
13158271001	50 x 6,9 - 48,3 x 2,6	80	32	48,3	41	340	2	35,05
13158281001	63 x 8,6 - 60,3 x 2,9	90	32	60,3	45	540	1	62,32

6.12 RAUTHERMEX für Sanitärbereich, SDR 7,4

RAUTHERMEX für Trinkwassereinsatz, SDR 7,4

- Eigenschaft:
- geeignet bis max. 95 °C (gleitend) und 10 bar
 - Mediumrohr aus vernetztem Polyethylen (PE-Xa) nach DIN 16892/93 und DIN EN ISO 15875 mit grau gekennzeichnete Sauerstoff-Diffusionssperre (EVOH) nach DIN 4726
 - Dämmung aus kontinuierlich hergestelltem FCKW-freien, CO₂-getriebenen flexiblen Polyurethan-Hartschaum
 - nahtlos aufextrudiertes gewelltes Mantelrohr, aus PE-LLD schwarz
 - Mediumrohr für Trinkwassereinsatz gem. DVGW-Zertifikat geeignet
 - Rohre mit Heizbandkanal auf Anfrage
 - Lieferung in Ringen



Mat.-Nr.	Bezeichnung	d ₁	s ₁	d ₂	s ₂	D	U-Wert	2,8 m x 1,2 m	Gewicht	VPE	Preis
		mm	mm	mm	mm	mm	W/ mK	m	kg/m	m	EUR/m
UNO											
12861141001	20/76	20	2,8			78	0,103	780	1,1	780	40,80
12861241001	25/76	25	3,5			78	0,122	780	1,1	780	41,90
12861341001	32/76	32	4,4			78	0,159	780	1,25	780	51,80
12861441001	40/91	40	5,5			93	0,167	570	1,77	570	72,90
12861541001	50/111	50	6,9			113	0,171	400	2,5	400	84,00
12861641001 ¹⁾	63/126	63	8,6			128	0,196	305	3,4	305	141,80
DUO											
12861741001	25 + 20/91	25	3,5	20	2,8	93	0,172	570	1,52	570	61,60
12861841001	32 + 20/111	32	4,4	20	2,8	113	0,161	400	2,2	400	77,80
12861941001	40 + 25/126	40	5,5	25	3,5	128	0,177	305	2,9	305	100,80
12862041001	50 + 32/126	50	6,9	32	4,4	128	0,2476	305	3,2	305	126,40

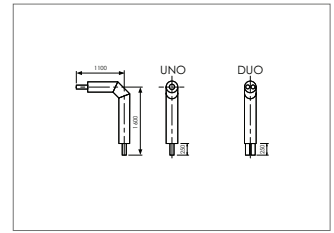
¹⁾ auftragsbezogene Fertigung

REHAU Hauseinführungsbogen SDR 7,4 für Trinkwassereinsatz

- Eigenschaft:
- geeignet bis max. 95 °C (gleitend) und 10 bar
 - Winkel im Außenmantel aus Segmenten im Spiegelschweißverfahren hergestellt
 - Hauseinführungsbögen mit Heizbandkanal auf Anfrage
 - Schenkellänge: 1100 mm x 1600 mm
 - freiliegende Rohrenden: 250 mm

- Bestandteil:
- gebogenes Mediumrohr
 - Dämmung
 - Mantelrohr

- Material:
- Mediumrohr: vernetztem Polyethylen (PE-Xa)
 - Dämmung: FCKW-freier Polyurethan-Hartschaum
 - Mantelrohr: PE-HD schwarz



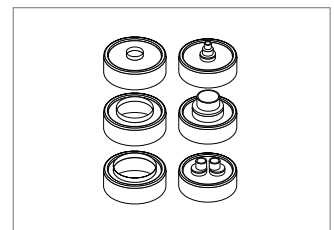
Mat.-Nr.	Bezeichnung	d ₁ mm	s ₁ mm	d ₂ mm	s ₂ mm	D mm	Gewicht kg/St	VPE St	Preis EUR/St
UNO									
12227241001 ^{*1}	20/75	20	2,8			75	2	1	247,50
12227341001 ^{*1}	25/76	25	3,5			75	2,5	1	252,20
12401541001 ^{*1}	32/76	32	4,4			75	2,8	1	260,40
12401641001 ^{*1}	40/91	40	5,5			90	3,9	1	279,00
12401741001 ^{*1}	50/111	50	6,9			110	5,62	1	330,30
12401841001 ^{*1}	63/126	63	8,6			125	7,65	1	404,00
DUO									
12227441001 ^{*1}	25 + 20/91	25	3,5	20	2,8	90	3,5	1	393,50
12227541001 ^{*1}	32 + 20/111	32	4,4	20	2,8	110	5	1	419,10
12227641001 ^{*1}	40 + 25/126	40	5,5	25	3,5	125	6,5	1	497,30
12403041001 ^{*1}	50 + 32/126	50	6,9	32	4,4	125	7,3	1	520,70

^{*1} auftragsbezogene Fertigung

Gummiendkappe RAUTHERMEX

- Anwendung: geeignet für den Schutz der Schaumrohrenden vor Feuchtigkeit

- Material: EPDM

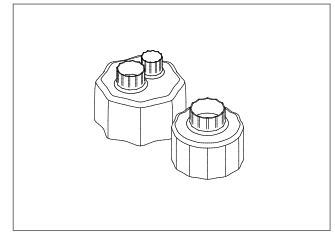


Mat.-Nr.	Bezeichnung	Gewicht kg/St	VPE St	Preis EUR/St
UNO				
12163971001	UNO 25-40 / 91	0,1	1	18,80
12163981001	UNO 32-50 / 111	0,12	1	21,60
12181791001	UNO 40-63 / 126	0,119	1	23,90
DUO				
12163991001	DUO 20-32 / 111	0,12	1	20,40
12181891001	DUO 32-40 / 126	0,113	1	22,10
13200071001	DUO 25-40 / 142-150	0,3	1	32,70
12181911001	DUO 50 / 162	0,144	1	24,40
12181921001	DUO 50-63 / 182	0,177	1	26,30
13200611001	DUO 63-75 / 202-210	0,3	1	27,80

RAUTHERMEX Schrumpfdendkappe

Anwendung: geeignet für den Schutz der Schaumrohrenden vor Feuchtigkeit

Bestandteil: hochschrumpfendes PE-X mit Kleber



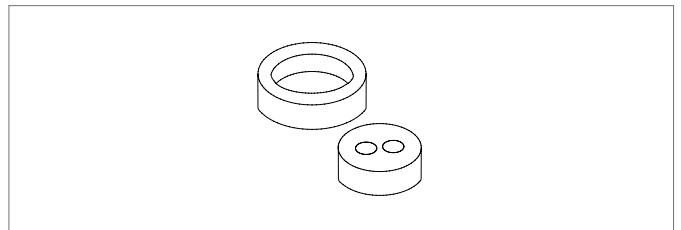
Mat.-Nr.	Bezeichnung	Gewicht	VPE	Preis
			St	EUR/St
UNO				
12402531001 ^{*1}	UNO 20 / 76	100 g/St	1	23,80
12099611001	UNO 25-50 / 76-126	0,1 kg/St	1	29,60
12099621001	UNO 50-75 / 126-150	0,12 kg/St	1	34,80
DUO				
12099641001	DUO 20-25 / 91-126	0,11 kg/St	1	71,10
12099661001	DUO 20-50 / 111-150	0,12 kg/St	1	84,10
12099671001	DUO 50 / 162-202	0,14 kg/St	1	104,60
12099681001	DUO 63-75 / 182-210	0,13 kg/St	1	126,70

^{*1} auftragsbezogene Fertigung

RAUTHERMEX Aufsteckendkappe

Anwendung: geeignet zur Abdeckung der Schaumrohrenden in trockenen Räumen

Material: PE-LD



Mat.-Nr.	Bezeichnung	Gewicht	VPE	Preis
		kg/St	St	EUR/St
UNO				
12425341001 ^{*1}	20/76	0,1	1	15,40
12425541001 ^{*1}	25/76	0,1	1	15,40
12425641001 ^{*1}	32/76	0,1	1	14,20
12425841001	40/91	0,11	1	16,00
12426041001	50/111	0,12	1	19,90
12426241001	63/126	0,12	1	22,40
DUO				
12426941001	25 + 20/91	0,11	1	15,40
12403131001	25 + 25/111	0,11	1	16,00
12427141001	32 + 22/111	0,12	1	16,00
12427241001	32 + 32/111	0,12	1	16,00
12427441001	40 + 25/126	0,14	1	16,60
12427541001	40 + 40/126	0,14	1	16,60
12427741001	50 + 32/126	0,14	1	16,00
12427841001	50 + 50/162	0,14	1	19,20
12390911001	63 + 63/182	0,15	1	23,10

^{*1} auftragsbezogene Fertigung

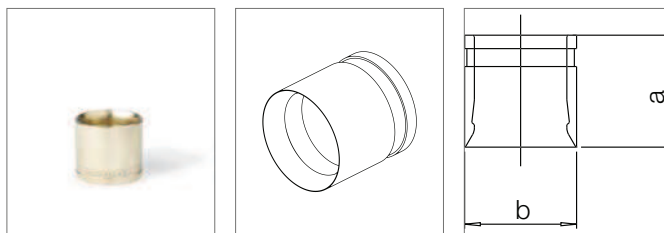
6.13 Verbindungstechnik Schiebehülse, SDR 7,4

Schiebehülse RAUTITAN MX

Anwendung: - zur Herstellung der dauerhaft dichten Verbindungstechnik Schiebehülse gemäß DVGW-Arbeitsblatt W 534

- in Verbindung mit den Universalrohren RAUTITAN stabil und RAUTITAN flex, RAUPEX, RAUTHERM, RAUTHERMEX und RAUTHERMEX strong Rohren SDR 7,4 mit den entsprechenden Fittings

Material: Standardmessing nach DIN EN 12164, DIN EN 12165, DIN EN 12168



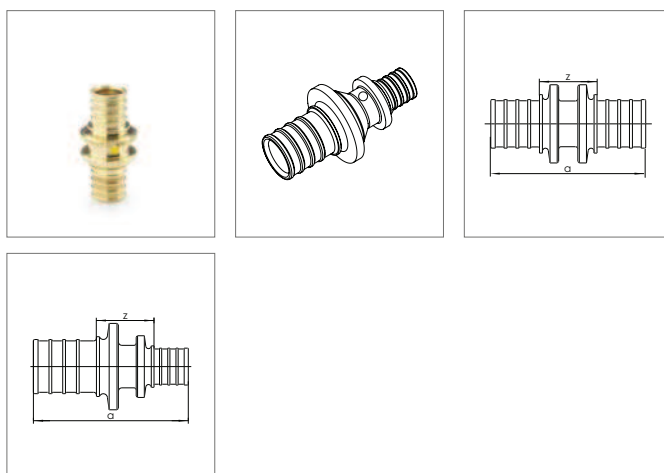
Mat.-Nr.	Bezeichnung	Typ	a	b	Gewicht	VPE	Einzelpreis
			mm	mm			
12596151002	20	MX	25	25	28 g/St	100	1,47
12596251402	25	MX	29	30	46 g/St	100	1,94
11371661001	32	MX	34	39	96 g/St	25	3,71
11372961001	40	MX	37	49	162 g/St	25	6,82
11397711002	50	MX	44	61	0,293 kg/St	25	15,78
11397811002	63	MX	53	74	0,439 kg/St	25	22,17

REHAU Kupplung, SDR 7,4

Anwendung: Schiebehülsenfitting mit angeformten Stützkörpern in Verbindung mit RAUPEX, RAUTHERM, RAUTHERMEX und RAUTHERMEX strong Rohren SDR 7,4 und Schiebehülsen SDR 7,4

Material: Messing bzw. Rotguss

Farbe: Messing blank bzw. Rotguss blank



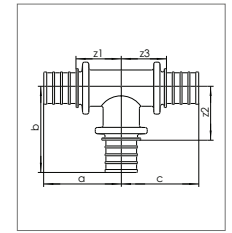
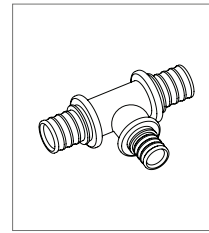
Mat.-Nr.	Bezeichnung	Typ	a	z	Gewicht	VPE	Einzelpreis
			mm	mm			
egal							
13129701001	20 - 20	LX +G	53	20	0,058	10	8,31
13129711001	25 - 25	LX +G	68	22	0,112	10	11,86
13129731001	32 - 32	LX +G	80	26	0,184	10	18,14
13129721001	40 - 40	LX +G	90	26	0,38	1	30,73
13660341001	50 - 50	RX	104	26	0,592	1	61,74
13660361001	63 - 63	RX	125	33	0,998	1	83,72
reduziert							
13129771001	25 - 20	LX +G	67	27	0,1	10	11,86
13129781001	32 - 25	LX +G	83	33	0,164	10	18,14
13129811001	40 - 25	LX +G	88	33	0,27	5	29,89
13129801001	40 - 32	LX +G	91	32	0,27	5	30,73
13660391001	50 - 32	RX	91	25	0,382	5	61,74
13660411001	50 - 40	RX	97	26	0,483	1	61,74
13660431001	63 - 50	RX	115	30	0,813	1	83,72

REHAU T-Stück, SDR 7,4

Anwendung: Schiebehülsenfitting mit angeformten Stützkörpern in Verbindung mit RAUPEX, RAUTHERM, RAUTHERMEX und RAUTHERMEX strong Rohren SDR 7,4 und Schiebehülsen SDR 7,4

Material: Messing bzw. Rotguss

Farbe: Messing blank bzw. Rotguss blank



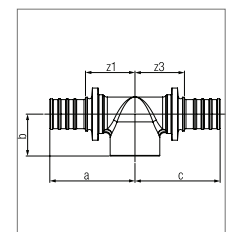
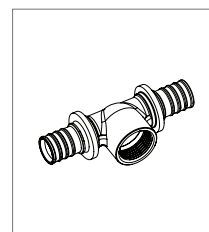
Mat.-Nr.	Bezeichnung	Typ	a	b	c	z ₁	z ₂	z ₃	Gewicht kg/St	VPE St	Einzelpreis EUR/St
			mm	mm	mm	mm	mm	mm			
egal											
13129491001	20 - 20 - 20	LX +G	40	44	40	24	27	24	0,13	10	11,44
13129511001	25 - 25 - 25	LX +G	52	54	52	29	31	29	0,217	10	12,92
13129521001	32 - 32 - 32	LX +G	58	65	58	31	38	31	0,39	3	26,26
13129531001	40 - 40 - 40	LX +G	66	77	66	34	45	34	0,8	1	51,47
13660011001	50 - 50 - 50	RX	77	89	77	38	50	38	1,166	1	94,31
13660021001	63 - 63 - 63	RX	94	104	94	48	58	48	1,901	1	134,20
Abgang reduziert											
13129581001	25 - 20 - 25	LX +G	48	47	48	25	30	25	0,19	10	12,92
11680541001	32 - 20 - 32	LX	54	50	54	27	27	33	0,29	3	26,24
13129601001	32 - 25 - 32	LX +G	56	58	56	29	31	29	0,34	3	26,26
11680651001	40 - 25 - 40	LX	61	63	61	29	29	40	0,642	1	51,40
11680671001	40 - 32 - 40	LX	63	71	63	32	32	44	0,646	1	51,40
13660031001	50 - 20 - 50	RX	66	63	66	27	47	27	0,757	1	94,31
13660081001	63 - 25 - 63	RX	80	75	80	34	52	34	1,255	1	134,20
Durchgang reduziert											
13129641001	25 - 25 - 20	LX +G	52	54	44	29	31	28	0,218	10	12,92
11680591001	32 - 32 - 25	LX	58	63	58	31	35	36	0,356	3	26,24
Abgang und Durchgang reduziert											
13129651001	25 - 20 - 20	LX +G	48	47	41	25	30	25	0,178	10	11,44
11680531001	32 - 20 - 25	LX	55	59	48	28	31	36	0,257	3	26,24
13129661001	32 - 25 - 25	LX +G	56	58	53	29	35	30	0,299	3	26,26
13660121001	50 - 32 - 40	RX	70	79	64	31	52	32	0,793	1	94,31
Abgang erweitert											
11680391001	20 - 25 - 20	LX	44	52	44	28	28	29	0,173	10	11,43
Abgang reduziert											
13660041001	50 - 25 - 50	RX	68	71	68	29	48	29	0,805	1	94,31
13660061001	50 - 40 - 50	RX	74	84	74	35	52	35	1,046	1	94,31
13660051001	50 - 32 - 50	RX	70	79	70	31	52	31	0,885	1	94,31
13660091001	63 - 32 - 63	RX	81	86	81	35	59	35	1,335	1	134,20
13660101001	63 - 40 - 63	RX	83	95	83	37	63	37	1,504	1	134,20
13660111001	63 - 50 - 63	RX	89	94	89	43	55	43	1,639	1	134,20

T-Stück RAUTITAN RX, Abgang mit Innengewinde

Anwendung: - universell einsetzbar für die Trinkwasser- und Heizungsinstallation
- passend für die REHAU Rohre: RAUTITAN stabil, RAUTITAN flex, RAUPEX, RAUTHERMEX SDR 7,4

Material: Rotguss nach DIN EN 1982

Hinweis: Verfügbar solange Vorrat reicht



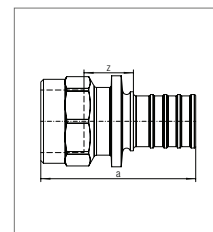
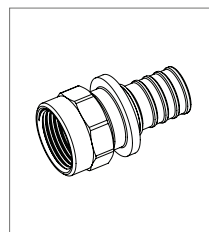
Mat.-Nr.	Bezeichnung	Typ	a	b	c	z ₁	z ₃	Gewicht kg/St	VPE St	Einzelpreis EUR/St
			mm	mm	mm	mm	mm			
13660201001	25 - Rp 3/4 - 25	RX	55	27	55	32	32	0,216	10	32,42
13660211001	32 - Rp 3/4 - 32	RX	61	30	61	34	34	0,327	3	45,73
13660261001	32 - Rp 1 - 32	RX	65	33	65	38	38	0,387	3	45,73
13660281001	40 - Rp 1 - 40	RX	69	35	69	37	37	0,645	1	72,99

Übergang RAUTITAN RX, mit Innengewinde

Anwendung: - universell einsetzbar für die Trinkwasser- und Heizungsinstallation
- passend für die REHAU Rohre: RAUTITAN stabil, RAUTITAN flex, RAUPEX, RAUTHERMEX SDR 7,4

Material: Rotguss nach DIN EN 1982

Hinweis: Verfügbar solange Vorrat reicht



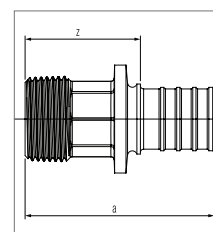
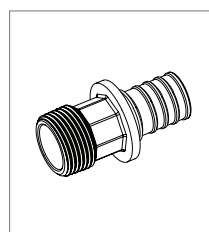
Mat.-Nr.	Bezeichnung	Typ	a	z	SW	Gewicht	VPE	Einzelpreis
			mm	mm				
13660681001	20 - Rp 1/2	RX	47	16	25	0,067	10	13,92
13660691001	20 - Rp 3/4	RX	50	18	31	0,086	10	13,92
13660701001	25 - Rp 1/2	RX	49	11	25	0,082	10	17,71
13660711001	25 - Rp 3/4	RX	57	18	31	0,11	10	16,99
13660721001	32 - Rp 3/4	RX	54	11	31	0,124	10	26,35
13660731001	32 - Rp 1	RX	67	21	39	0,188	10	25,20
13660741001	40 - Rp 1 1/4	RX	75	22	49	0,354	5	36,22

Übergang RAUTITAN RX, mit Außengewinde

Anwendung: - universell einsetzbar für die Trinkwasser- und Heizungsinstallation
- passend für die REHAU Rohre: RAUTITAN stabil, RAUTITAN flex, RAUPEX, RAUTHERMEX SDR 7,4

Material: Rotguss nach DIN EN 1982

Hinweis: Verfügbar solange Vorrat reicht



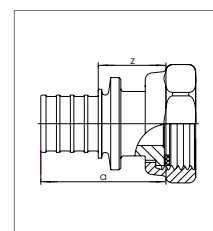
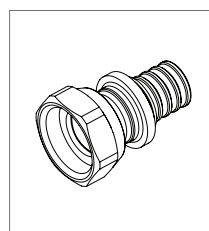
Mat.-Nr.	Bezeichnung	Typ	a	z	SW	Gewicht	VPE	Einzelpreis
			mm	mm				
13660521001	20 - R 1/2	RX	50	33	18	0,059	10	13,57
13660531001	20 - R 3/4	RX	51	34	18	0,074	10	13,57
13660551001	20 - R 1	RX	53	36	34	0,113	5	27,31
13660561001	25 - R 1/2	RX	56	33	22	0,088	10	17,32
13660571001	25 - R 3/4	RX	59	36	22	0,102	10	16,61
13660581001	25 - R 1	RX	61	38	34	0,132	10	16,61
13660591001	32 - R 3/4	RX	65	38	27	0,146	10	24,68
13660601001	32 - R 1	RX	67	40	27	0,16	10	23,69
13660611001	32 - R 1 1/4	RX	71	44	27	0,211	5	33,49
13660621001	40 - R 1 1/4	RX	78	46	32	0,325	5	34,62
13660631001	50 - R 1 1/4	RX	84	45	40	0,431	5	53,51
13660651001	50 - R 1 1/2	RX	84	45	40	0,468	1	53,51
13660661001	63 - R 2	RX	100	54	40	0,76	1	79,66

REHAU Übergang mit Überwurfmutter (flachdichtend), SDR 7,4

Anwendung: Schiebehülsenfitting mit angeformten Stützkörpern in Verbindung mit RAUPEX, RAUTHERM, RAUTHERMEX und RAUTHERMEX strong Rohren SDR 7,4 und Schiebehülsen SDR 7,4

Material: Messing

Farbe: Messing blank



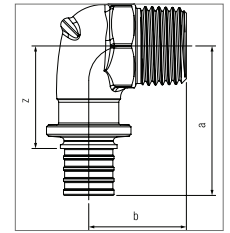
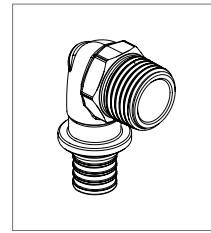
Mat.-Nr.	Bezeichnung	Typ	a	z	SW	Gewicht	VPE	Einzelpreis
			mm	mm				
11680891001	20 - G 3/4		39	22	30	0,085	10	12,81
11680961001	25 - G 3/4		52	29	30	0,115	10	22,50
11681031001	32 - G 1		55	28	38	0,16	10	31,74

Winkelübergang RAUTITAN RX, mit Außengewinde

Anwendung: - universell einsetzbar für die Trinkwasser- und Heizungsinstallation
 - passend für die REHAU Rohre: RAUTITAN stabil, RAUTITAN flex, RAUPEX, RAUTHERMEX SDR 7,4

Material: Rotguss nach DIN EN 1982

Hinweis: Verfügbar solange Vorrat reicht



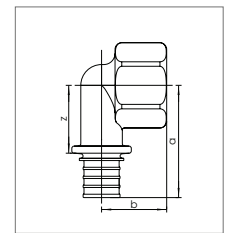
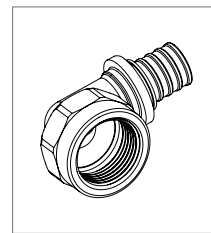
Mat.-Nr.	Bezeichnung	Typ	a	b	z	SW	Gewicht	VPE	Einzelpreis
			mm	mm	mm		kg/St	St	EUR/St
13660891001	20 - R 1/2	RX	42	28	26	22	0,089	10	14,56
13660901001	20 - R 3/4	RX	44	28	28	27	0,108	10	15,87
13660911001	25 - R 3/4	RX	52	31	29	27	0,144	10	26,10
13660921001	32 - R 3/4	RX	60	34	33	27	0,206	3	35,04
13660931001	32 - R 1	RX	64	37	37	34	0,249	3	35,04

Winkelübergang mit IG, SDR 7,4

Anwendung: Schiebehülse fitting mit angeformten Stützkörpern in Verbindung mit RAUPEX, RAUTHERM, RAUTHERMEX und RAUTHERMEX strong Rohren SDR 7,4 und Schiebehülse SDR 7,4

Material: Messing

Farbe: Messing blank



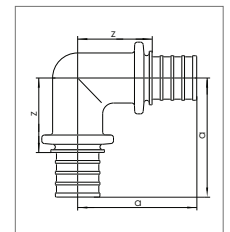
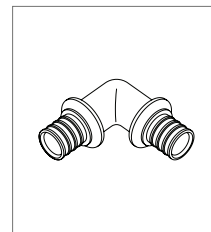
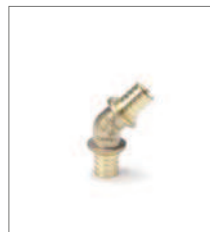
Mat.-Nr.	Bezeichnung	Typ	a	b	z	SW	Gewicht	VPE	Einzelpreis
			mm	mm	mm		kg/St	St	EUR/St
11681581001	20 - Rp 1/2	LX	47	26	30	27	0,11	10	13,26
11681591001	20 - Rp 3/4	LX	47	27	30	34	0,135	10	13,26
11681601001	25 - Rp 1	LX	58	33	35	41	0,228	10	16,61

REHAU Winkel, SDR 7,4

Anwendung: Schiebehülse fitting mit angeformten Stützkörpern in Verbindung mit RAUPEX, RAUTHERM, RAUTHERMEX und RAUTHERMEX strong Rohren SDR 7,4 und Schiebehülse SDR 7,4

Material: Messing

Farbe: Messing blank



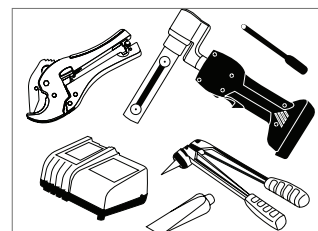
Mat.-Nr.	Bezeichnung	Winkel °	Typ	a	z	Gewicht	VPE	Einzelpreis
				mm	mm	kg/St	St	EUR/St
13129861001	20 - 20, 90 Grad	90	LX +G	38	25	0,1	10	10,37
13129871001	25 - 25, 90 Grad	90	LX +G	55	32	0,16	10	13,93
13129881001	32 - 32, 90 Grad	90	LX +G	66	39	0,31	3	22,35
13129891001	40 - 40, 90 Grad	90	LX +G	74	42	0,59	1	38,30
11681531001	50 - 50, 90 Grad	90	LX	87	48	0,96	1	63,63
11681551001	63 - 63, 90 Grad	90	LX	106	60	1,4	1	83,34
11681481001	32 - 32, 45 Grad	45	LX	54	27	0,26	3	26,74
11681521001	50 - 50, 45 Grad	45	LX	67	28	0,72	1	72,72
11681541001	63 - 63, 45 Grad	45	LX	80	34	1,27	1	93,16

6.14 Montagewerkzeuge

RAUTOOL A-light2, akku-hydraulisch

Anwendung: kompaktes und leichtes Schiebehülsenwerkzeug akku-hydraulisch (Li-Ion-Akku), mit optionalem Zubehör im Abmessungsbereich 16 - 40 mm

- Bestandteil:
- Basiswerkzeug A-light2 inkl. Li-Ion-Akku (18 V/1,5 Ah)
 - Ladegerät (für RAUTOOL Akkus 18 V)
 - Aufweitzange QC
 - Rohrschere 40
 - Schmiermittel und Reinigungsbürste
 - Bedienungsanleitung
 - Systemkoffer

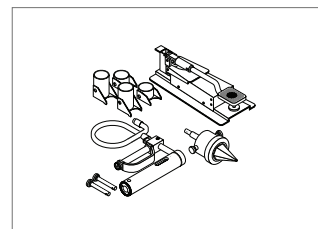


Mat.-Nr.	Bezeichnung	Gewicht	VPE	Preis
		kg/St	St	EUR/St
12035971001	RAUTOOL A-light2 16-40, akku-hyd.	9	1	1.436,23
12036191001	Akku Li-Ion (18 V/1,5 Ah)	0,38	1	130,45

RAUTOOL H/G1, mechanisch-hydraulisch, Abm. 40 - 110

Anwendung: Schiebehülsenwerkzeug mit Fußpumpe mechanisch-hydraulisch, mit optionalem Zubehör im Abmessungsbereich 40 - 110 mm

- Bestandteil:
- Basiswerkzeug H/G1
 - Schiebezylinder G aus Edelstahl inkl. Hydraulikschlauch 3,5 m
 - Aufweitzorn G
 - Jochsatz G 50 und G 63
 - Rohrschere 63
 - Entgrater
 - Bedienungsanleitung
 - Systemkoffer



Mat.-Nr.	Bezeichnung	Gewicht	VPE	Preis
		kg/St	St	EUR/St
13149871001 ¹⁾	RAUTOOL H/G1 40-110, mech.-hydr.	26,17	1	2.631,57

¹⁾ Verfügbar bis Ende 2019